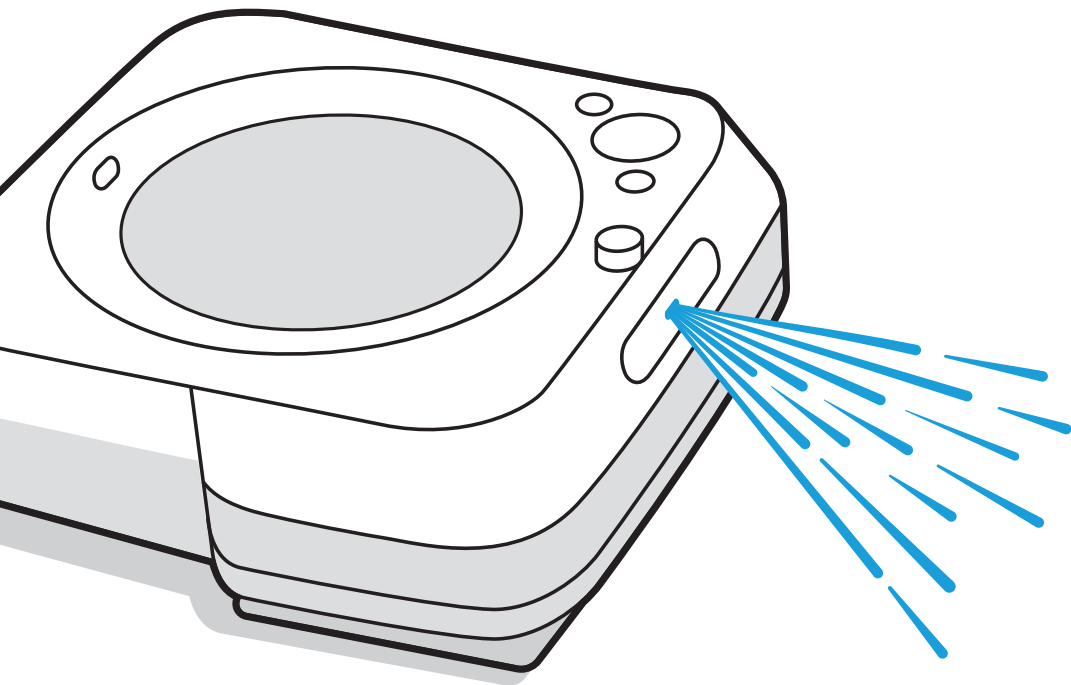


**Robot**<sup>®</sup>

Braava jet<sup>®</sup>  
m Series

Návod k obsluze  
Felhasználói kézikönyv  
Ghidul utilizatorului  
Инструкция за експлоатация  
Οδηγίες χρήσης



**iRobot®**

**Braava jet®**

Robotický mop

CZ

The logo for m6, featuring a blue water drop icon to the left of the lowercase letters 'm6'.

Návod k obsluze

# Bezpečnostní příručka

## Důležité bezpečnostní pokyny


**Robot**<sup>®</sup>


Tato bezpečnostní příručka obsahuje bezpečnostní informace pro regulační modely: RMA-Y1, ADD-N1 a ABL-C

**TYTO POKYNY K POUŽITÍ SI PŘEČTĚTE A USCHOVEJTE.**


**VAROVÁNÍ:** Abyste snížili riziko zranění osob nebo poškození majetku, přečtěte si a při nastavování, používání a údržbě robota dodržujte následující bezpečnostní pokyny. Při používání elektrického spotřebiče byste vždy měli dbát základních pokynů včetně následujících:

Děti starší 8 let a osoby se sníženými fyzickými, smyslovými či mentálními schopnostmi či s nedostatečnými zkušenostmi či znalostmi mohou tento spotřebič používat pouze pod dohledem nebo po poučení o bezpečném používání spotřebiče a pokud si jsou vědomy příslušných rizik. S přístrojem si nesmí hrát děti. Čištění a uživatelskou údržbu nesmí provádět děti bez dozoru.


 Toto je výstražný bezpečnostní symbol. Varuje vás před potenciálním rizikem fyzického poranění. Řiďte se všemi bezpečnostními zprávami, které po tomto symbolu následují, abyste se vyhnuli možnému poranění nebo smrti.


 Riziko úrazu elektrickým proudem

 Zařízení třídy II


 Jmenovitý výkon, stejnosměrný proud


 Přečtěte si uživatelskou příručku.


 Obecný symbol pro recyklaci

 Nebezpečí požáru

 Pouze pro použití uvnitř budov

 Jmenovitý příkon, stejnosměrný proud

 Udržujte mimo dosah dětí.

 Jmenovitý příkon, střídavý proud

**VAROVÁNÍ:** Označuje nebezpečnou situaci, která může, pokud se jí nevyhnete, mít za následek smrt nebo vážné zranění.

**POZOR:** Označuje nebezpečnou situaci, která může, pokud se jí nevyhnete, mít za následek drobné nebo střední zranění.

**UPOZORNĚNÍ:** Označuje nebezpečnou situaci, která může, pokud se jí nevyhnete, mít za následek poškození majetku.

## OBECNÉ



- Robota ani integrovanou dokovací stanici známou jako stanice Home Base nerozebírejte. Neobsahují žádné součásti, které by uživatel mohl opravit. Servis přenechejte kvalifikovaným servisním technikům.
- Neponořujte robota do vody.
- Robot je navržen k použití pouze na podlahách s tvrdým povrchem ve vnitřních prostorách.
- Robota neprovazujte v prostorách, kde jsou v podlaze odkryté elektrické zásuvky.
- Nepoužívejte neautorizované nabíječky. Použití neautorizované nabíječky může způsobit přehřátí, kouření, vznícení nebo explozi baterie.
- Váš robot je dodáván s napájecím kabelem schváleným pro danou oblast a je navržen pro zapojení pouze do standardní domácí zásuvky se střídavým proudem. Nepoužívejte žádný jiný napájecí kabel. Potřebujete-li kabel vyměnit, kontaktujte oddělení péče o zákazníky. Bude tak zaručeno, že vyberete napájecí kabel vhodný pro vaši zemi.
- Robota používejte a skladujte pouze v prostředí s pokojovou teplotou.
- Robot není hračka. Na robota nesedějte ani nestoupejte. Malé děti a domácí zvířata musí být během provozu robota pod dohledem.
- Mějte na paměti, že podlahy mohou být po mokrému čištění robotem klzké.
- Robot pracuje tiše. Při pohybu v prostoru kde robot pracuje, dejte pozor, abyste na něj nešlápli nebo o něj nezakopli.

Další informace naleznete na webu [www.irobot.cz](http://www.irobot.cz)

- Má-li uklízená místnost balkón, musíte pomoci fyzické zábrany zamezit vjezdu robota na balkón a zajistit tak bezpečný provoz.
- Nepoužívejte toto zařízení na místech s ostrými předměty, sklem nebo čímkoliv, co hoří nebo doutná.
- Pokud robot přejede přes napájecí kabel a zachytí ho, může stáhnout připojený předmět a shodit jej ze stolu nebo police. Před použitím robota sklíďte předměty, jako je oblečení, volné papíry, provázky od žaluzií nebo záclon, napájecí kabely a všechny křehké předměty.
- Před použitím robota odstraňte z oblasti čištění křehké předměty včetně předmětů na nábytku, které by mohly spadnout, pokud by došlo k nárazu do nábytku.
- Na robota nic nepokládejte.
- Zanedbání čistoty kontaktů nabíječky může způsobit nemožnost opětovného nabití baterie.
- Braava jet® m6 by měl být používán pouze s napájecí jednotkou modelu # ADD-N1.
- Braava jet® m6 musí být napájen bezpečným, velmi nízkým napětím odpovídajícím jmenovitému napětí na spotřebiči.

## NABÍJECÍ STANICE HOME BASE



- Nepoužívejte stanici Home Base s poškozeným kabelem nebo zástrčkou. Pokud je kabel nebo zástrčka poškozena, musí být vyměněna.
- Před čištěním nebo údržbou robota vždy odpojte od stanice Home Base.
- Se stanicí Home Base nikdy nemanipulujte, máte-li mokré ruce.
- Ujistěte se, že napětí dodané stanice Home Base odpovídá standardnímu napětí zásuvky.

- Používejte pouze sady nabíjecích baterií se správnou specifikací dodávané s vaším robotem od iRobot (číslo modelu ABL-C). Baterie jiných typů se mohou roztrhnout a způsobit poranění. O doporučení vhodné náhradní baterie vždy požádejte oddělení péče o zákazníky.
- Robota nabíjejte pouze pomocí dodaného napájecího zdroje. Dodaný napájecí zdroj disponuje bezpečným, velmi nízkým napětím, které odpovídá klasifikaci u vstupu vašeho robota a které je potřebné pro zajištění bezpečného provozu.

## UPOZORNĚNÍ

- Produkt nelze použít s žádným typem měniče napětí. Použitím měniče napětí okamžitě zaniká záruka.
- Pokud bydlíte v oblasti s častými bouřkami s blesky, doporučujeme používat doplňkovou přepěťovou ochranu. V případě elektrické bouře může stanici Home Base robota ochránit přepěťová ochrana.

## BATERIE



- Baterii neotevírejte, nedrťte, nezahřívejte nad 60 °C ani nezapalujte. Řiďte se pokyny výrobce.
- Baterii nezkratujte stykem kovových předmětů s kontakty baterie ani ji neponořujte do tekutiny. Baterie nevystavujte mechanickým nárazům.
- Používejte pouze s bateriovým modelem # ABL-C.
- Chcete-li baterii vyjmout, použijte šroubovák k upevnění dvou upevňovacích šroubů baterie na spodní straně robota, a poté robota obraťte a vyjměte baterii.
- Složení vláken omyvatelné čisticí utěrky: Mokrá: 97% polyester, 3% nylon, Suchá: 97% polyester, 3% nylon.

- Před přepravou z robota vždy vyjměte baterii.
- Lithium-iontové baterie a výrobky, které obsahují lithium-iontové baterie, se řídí přísnými podmínkami pro přepravu. V případě, že potřebujete výrobek přepravit (včetně baterie) z důvodu opravy, cestování nebo z jiných důvodů, MUSÍTE kontaktovat oddělení péče o zákazníky pro přepravní pokyny.
- Pravidelně kontrolujte, zda baterie neteče nebo není poškozena. Nenabíjejte baterie, které jsou poškozené nebo z nich vytéká elektrolyt, a dávejte pozor, aby se vám nedostal na pokožku nebo do očí. Pokud k tomu došlo, omyjte zasaženou oblast velkým množstvím vody a vyhledejte lékařskou pomoc. Baterii umístěte do uzavřené plastového sáčku a bezpečně ji zlikvidujte podle místních předpisů pro životní prostředí. Vraťte ji do autorizovaného centra služeb iRobot k likvidaci.
- Udržujte baterii čistou a suchou. Pokud se kontakty baterie nebo článku zašpiní, otřete je čistým, suchým hadříkem.
- Před každým použitím zkontrolujte, zda sada baterií neteče nebo není poškozena. Nenabíjejte baterie, ze kterých vytéká elektrolyt nebo jsou jinak poškozené.
- Nabíjejte pouze v místnosti.
- K nabíjení baterie iRobot Braava jet® používejte výhradně přiloženou nabíječku.



Pokyny pro likvidaci odpadních elektrických a elektronických zařízení: Tento symbol na baterii označuje, že baterii nelze vyhodit mezi netříděný běžný komunální odpad. Jako koncový uživatel zodpovídáte za likvidaci baterie s ukončenou životností v zařízení ekologicky šetrným způsobem, například:

- (1) jejím vrácením distributorovi/prodejci, od kterého jste ji zakoupili, anebo
- (2) jejím odevzdáním na určeném sběrném místě.

Oddělený sběr a recyklace baterií s ukončenou životností v čase jejich likvidace pomáhá zachovávat přírodní zdroje a zaručuje, že jsou baterie recyklovány způsobem, který chrání lidské zdraví a životní prostředí. Další

Braava jet® Příručka pro dodržování pokynů m6

informace získáte u místního úřadu pro recyklaci nebo prodejce, od kterého jste výrobek původně zakoupili. Nesprávná likvidace baterií s ukončenou životností může mít negativní potencionální efekt na životní prostředí a lidské zdraví díky látkám obsaženým v bateriích a akumulátorech. Informace o dopadech problematických látek obsažených v různých druzích odpadů z baterií lze nalézt na následující adrese: <http://ec.europa.eu/environment/waste/batteries/>

#### BATERIE (POKRAČOVÁNÍ)



## POZOR

- Na používání baterií dětmi by měla dohlížet dospělá osoba. Při spolknutí článku nebo baterie okamžitě vyhledejte lékařskou pomoc.

## UPOZORNĚNÍ

- Sada baterií musí být před likvidací z robota vyjmuta.
- Pokud potřebujete náhradní baterii, navštivte [www.irobot.com](http://www.irobot.com).
- Nepoužívejte baterie, které nelze dobíjet. Používejte výhradně dobíjecí baterii dodanou s výrobkem. V případě nutnosti změny zakupte shodnou baterii iRobot nebo požádejte oddělení péče o zákazníky společnosti iRobot o doporučení vhodné alternativní baterie.
- Likvidaci baterií je nutné provádět v souladu s místními předpisy.
- Před dlouhodobým skladováním baterií vždy nabijte a vyjměte ji z robota i příslušenství.

Další informace naleznete na webu [www.irobot.cz](http://www.irobot.cz)



## ČISTÍCÍ ROZTOK VAROVÁNÍ

- Čistící prostředky pro domácnost jsou při použití a skladování v souladu s pokyny na štítku bezpečné. Vždy si pozorně přečtěte a postupujte podle příslušných pokynů.
- Upozornění týkající se čistícího roztoku naleznete na vnější krabici a láhvi s roztokem.



Udržujte mimo dosah dětí.



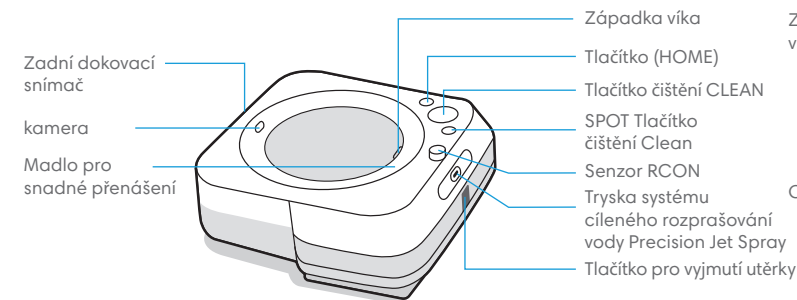
Po použití si opláchněte ruce.



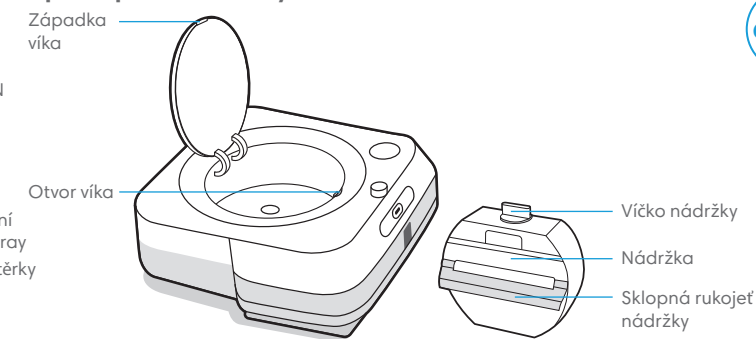
Vyhnete se zásahu do očí. Pokud se produkt dostane někomu do očí, důkladně je propláchněte vodou.

## O vašem Braava jet® robotickém mopu m6

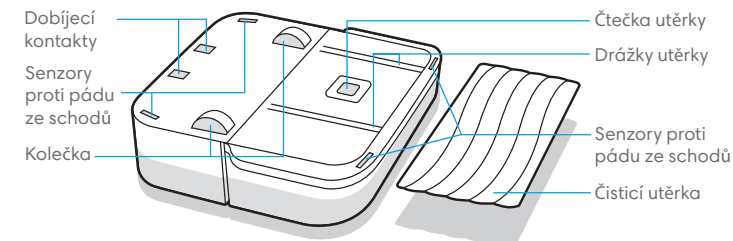
### Pohled shora



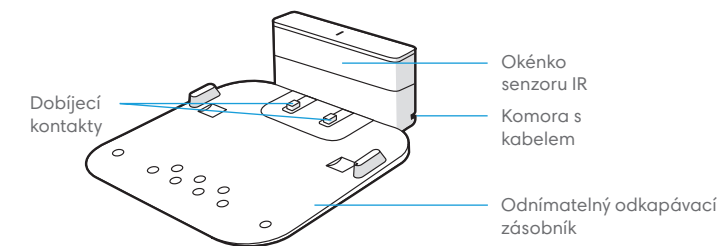
### Zpřístupnění nádržky



### Pohled zdola



### Nabíjecí stanice Home Base



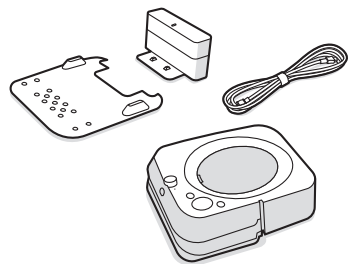
Pro zajištění bezpečného provozu vašeho přístroje si projděte bezpečnostní pokyny Braava jet® m6

Braava jet® m6 – návod k obsluze 1

# Začínáme

## 1 Připravte se!

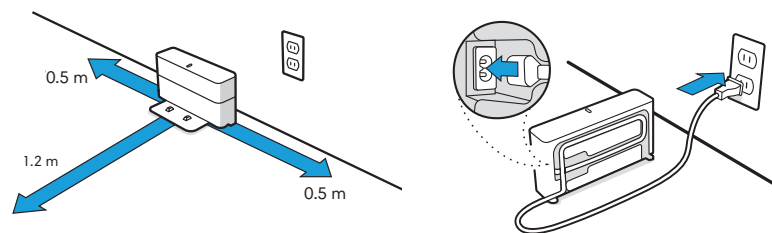
Pro začátek budete potřebovat vašeho robota, nabíjecí stanici, odkapávací táč a napájecí kabel.



## 2 Umístěte nabíjecí stanici a zapojte ji.

Vyberte oblast poblíž zásuvky s dobrým pokrytím signálem Wi-Fi.

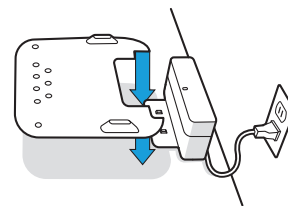
Zapojte napájecí kabel do nabíjecí stanice a poté do zdi.



**VAROVÁNÍ:** Abyste zabránili riziku pádu robota ze schodů, ujistěte se, že se nabíjecí stanice nachází alespoň 1,2 metru od vrcholu schodů.

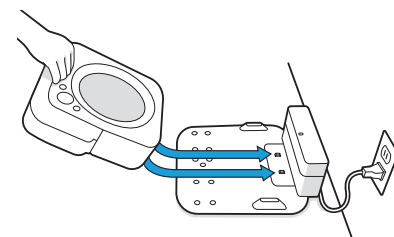
## 3 Připojte odkapávací táč.

Odkapávací táč umístěte na přední stranu nabíjecí stanice.



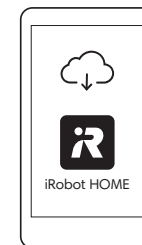
## 4 Vzbudte robota.

Posunutím robota na kontakty nabíjecí stanice aktivujete baterii. Po několika minutách se rozsvítí světelný kroužek a zvuk vás upozorní, že je robot vzhůru.



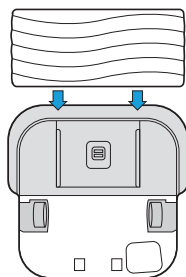
## 5 Připojení a aktualizace

Připojením robota k aplikaci iRobot HOME jej můžete dálkově ovládat, spravovat nastavení a aktualizovat jeho software.

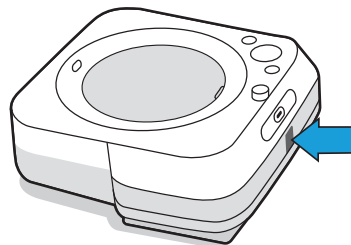


## 6 Připevněte čisticí utěrku

Na spodní stranu robota nasuňte utěrku pro suchý nebo mokrý úklid.



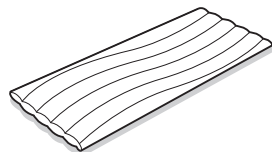
Odpojte stávající čisticí utěrku stisknutím tlačítka na přední straně robota.



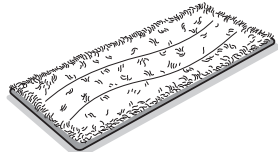
### Typy čisticích utěrek

 Utěrky pro mokré mopování

Jednorázová utěrka pro mokré mopování

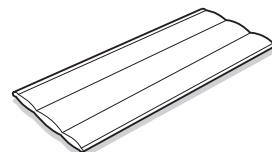


Omyvatelná utěrka pro mokré mopování (z mikrovláken)

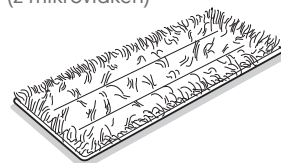


 Utěrky pro suchý úklid

Jednorázová utěrka pro suchý úklid

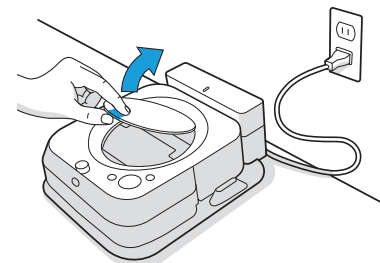


Omyvatelná utěrka pro zemetání (z mikrovláken)

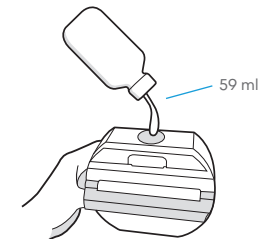


## 7 Naplňte nádržku

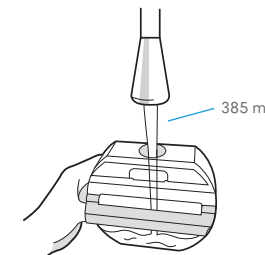
Vyjměte z robota nádržku.



Přidejte Braava jet® čisticí prostředek na tvrdé podlahy (je-li třeba).




Poté naplňte nádržku až po okraj vodou.



### Čisticí roztok

Při mokrém mopování můžete před přidáním Braava jet® vody přidat do nádrže Čisticí roztok na tvrdé podlahy. Tento produkt je koncentrát vhodný pro všechny dobře utěsněné tvrdé podlahy.

 **Důležité:** Braava jet® Roztok pro čištění tvrdých podlah je jediné řešení, které lze ve vašem robotickém mopu bezpečně použít. Nepoužívejte jiné čisticí prostředky.

Velikost vzorku (V balení)



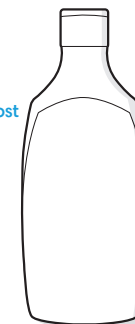
1/2 lahvičky na nádržku



Prodej: plná velikost (prodáváno zvlášť)



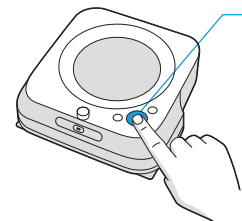
6 odměrek na nádržku



# Používání Braava jet® robotického mopu m6

## Úklid

Chcete-li mít podlahu stále v dobrém stavu, robota používejte často.



### Stiskněte tlačítko CLEAN

Klepnutím spustíte / pozastavíte / obnovíte úlohu

Podržením na 3 sekundy ukončíte úlohu a uspíte robota.

Podržením na 10 sekund jej restartujete.

- Váš robot automaticky prozkoumá a vyčistí váš domov, metodicky se pohybujíc napříč podlahou, s překrytím z jednoho průchodu do druhého, aby bylo zajištěno, že každé místo na podlaze bude vyčištěno hned třikrát. Pokud hledáte buď rychlejší nebo důkladnější čištění než nabízí toto výchozí nastavení, nebo chcete-li upravit množství rozstříkávané vody, můžete změnit předvolby úklidu prostřednictvím aplikace iRobot HOME.
- Na konci úklidu nebo při potřebě dobití či potřeby doplnění nádržky se robot vrátí do nabíjecí stanice.

**Poznámka:** Pokud během nabíjení bliká text „CLEAN“, robot je uprostřed úklidu a po dobití automaticky pokračuje tam, kde skončil.

- Chcete-li robota poslat zpět do nabíjecí stanice, klepněte na možnost (home). Modrý světelný kruh znamená, že robot hledá nabíjecí stanici. Tato funkce bude fungovat pouze v případě, že se váš robot spustí z nabíjecí stanice.
- Když robot potřebuje naplnit nádržku, světelný kruhový indikátor začne červeně blikat dokola směrem k západce víka.

- Vyčistěte menší prostory (3,3 ft<sup>2</sup>/1 m<sup>2</sup>) umístěním robota do středu prostoru, na který se chcete zaměřit. Stisknutím tlačítka lokálního úklidu (spot clean) spustíte čištění.

## Tipy pro co nejlepší výkon

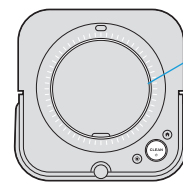
- Váš robot pracuje nejlépe, když je používán s aplikací iRobot HOME.
- Pro optimální mopovací výkon doporučujeme, abyste před spuštěním nejprve vysáli velké kusy nečistot a špíny Braava jet®.
- Váš robot funguje pouze s utěrkami Braava jet® m Series, které jsou speciálně navrženy pro roboty série m.
- Pro každý úklid použijte novou utěrku. Před použitím ji nenamáčejte.
- Udržujte nabíjecí stanici připojenou v zásuvce. Oblast okolo by měla být uklizená.
- Zábрана v podobě Virtual Wall® (virtuální zed) s duálním režimem udržuje robota v oblastech, které si přejete vyčistit – a mimo oblasti, které si vyčistit nepřejete. (Prodáváno samostatně)
- V aplikaci iRobot HOME můžete upravit předvolby čištění na požadovaný výkon, rychlost a pokrytí.

## Nabíjení

- Posunutím robota na kontakty nabíjecí stanice aktivujete baterii.

**Poznámka:** Robot se dodává částečně nabitý, ale před zahájením prvního úklidu jej doporučujeme nechat tři hodiny nabíjet v nabíjecí stanici.

- Světelný kruhový indikátor označuje aktuální stav nabíjení. Tato funkce se po 1 minutě vypne, aby se šetřila energie, ale můžete ji znovu zobrazit stisknutím tlačítka CLEAN. Tuto informaci lze rovněž vidět v aplikaci iRobot HOME.



### Světelný kruh při nabíjení

Celistvý: plně nabit.

Blikající: nabíjení

- Robot v nabíjecí stanici využívá malé množství elektrické energie. Když se robot nepoužívá, je možné ho uvést do režimu s ještě nižší spotřebou. Pokyny a další podrobnosti k tomuto úspornému režimu spánku naleznete v aplikaci iRobot HOME.
- Při delším uskladnění robota vypněte: vyjměte jej z nabíjecí stanice a po dobu 10 sekund podržte tlačítko (home). Robota uskladněte na chladném, suchém místě.

## Lithium-iontová baterie

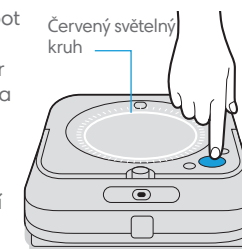
Pro nejlepší výsledek používejte iRobot pouze lithium-iontovou baterii, která je dodávána s Braava jet® m6.

**VAROVÁNÍ:** Lithium-iontové baterie a výrobky, které obsahují lithium-iontové baterie, se řídí přísnými podmínkami pro přepravu. V případě, že potřebujete výrobek přepravit (včetně baterie) z důvodu opravy, cestování nebo z jiných důvodů, MUSÍTE postupovat podle těchto přepravních pokynů.

- Před odesláním JE NUTNÉ robot vypnout.
- Napájení vypnete odejmutím robota od nabíjecí stanice a přidržemím tlačítka (home) po dobu 10 sekund. Všechny kontrolky se vypnou.
- Zabalte výrobek do původního balení.
- Posílejte ho pouze pozemní dopravou (ne letecky).
- Budete-li stále potřebovat pomoc, obraťte se na náš tým péče o zákazníky.

## Diagnostika problémů

- Pokud nastane nějaký problém, robot vás upozorní přehráním zvukové výstrahy a světelný kruhový indikátor se rozsvítí červeně. Stisknutím tlačítka CLEAN zobrazíte podrobnosti. Další pomocná a instruktážní videa naleznete v aplikaci iRobot HOME.
- Po 90 minutách neaktivity nabíjecí stanice robot automaticky ukončí úklid.



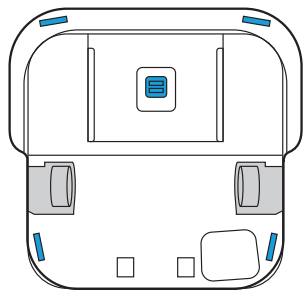
Vybitá baterie. Nabijte ji.



## Péče a údržba

### Čištění senzorů proti pádu ze schodů a čtečky utěrek

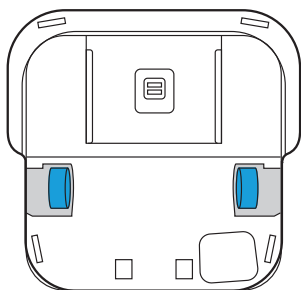
Očistěte senzory na spodní části robota vlhkým hadříkem.



**\* Důležité:** Nestříkejte čisticí prostředky ani vodu přímo na senzory nebo do otvorů pro senzory.

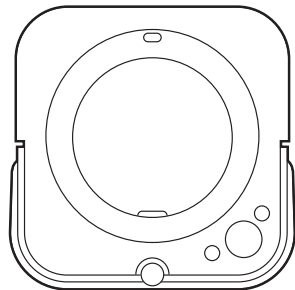
### Čištění koleček

Odstraňte jakékoli viditelné nečistoty nebo chlupy zachycené v okolí koleček.



### Očištění těla robota

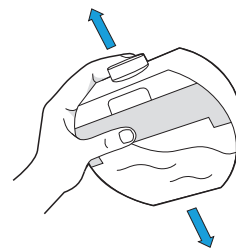
Očistěte vlhkým hadříkem.



### Čištění nádržky

Pokud si všimnete zápachu vycházejícího z nádržky

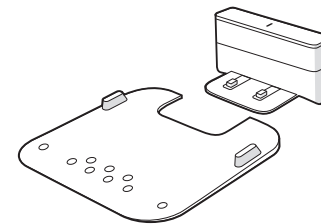
- 1 Vyměňte nádržku z robotického mopu.
- 2 Naplňte nádržku teplou vodou. Nepoužívejte vroucí vodu.
- 3 Zavřete víčko a nádržkou jemně zatřeste.



- 4 Nádržku vypláchněte a postup dle potřeby opakujte.

### Čištění odkapávacího tácu

- 1 Vyměňte robota z nabíjecí stanice.
- 2 Odkapávací tác odejměte zvednutím z nabíjecí stanice.



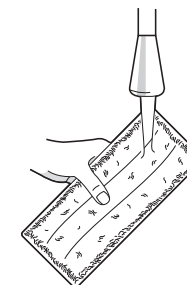
- 3 Odkapávací tác očistěte vlhkým hadříkem nebo jej omyjte teplou vodou v dřezu.
- 4 Před opětovným připojením odkapávacího tácu k nabíjecí stanici jej důkladně osušte.
- 5 Vraťte robotický mop zpět na nabíjecí stanici.

### Péče o omyvatelné čisticí utěrky

**Poznámka:** Omyvatelné podložky lze čistit dvěma způsoby: buď ručním mytím anebo v pračce.

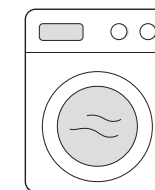
#### Ruční omývání

Utěrku pečlivě omyjte teplou vodou.



#### Mytí v pračce

Omyjte teplým cyklem a poté vysušte. Nesušte v sušičce. Neperte je dohromady s jemným prádlem.



# Péče o zákazníky společnosti iRobot

## Reklamační servis

Certus Mercatus s. r. o.  
K Žižkovu 282/9  
190 00 Praha 9

## Informace

email: [info@irobot.cz](mailto:info@irobot.cz)  
telefon: +420 245 001 740

## Otevírací doba

Pondělí - pátek: 7:30 – 15:30

# Informace o předpisech

## ZÁRUČNÍ LIST

<b>Výrobce</b>	<b>iRobot</b>
Autorizovaný servis	Certus Mercatus spol. s r.o. K Žižkovu 282/9, 190 00 Praha 9 tel.: +420 245 001 740 e-mail: <a href="mailto:reklamace@mercatus.cz">reklamace@mercatus.cz</a>

## Vyplní prodejce

Název výrobku	
Sériové číslo	
Datum prodeje	
Razítko prodejce	

Do opravy předáno dne	Převzal podpis	Opraveno dne	Číslo oprav. listu	Podpis

1. a výrobek poskytujeme záruku 24 měsíců ode dne prodeje spotřebiteli. Opravy v záruční době provádíme bezplatně.
2. áruka a bezplatná oprava se vztahuje na vady vzniklé prokazatelně následkem vadného materiálu, chybné konstrukce nebo špatného provedení.
3. áruka a bezplatná oprava se nevztahuje na vady způsobené dopravou, nedodržením pokynů k obsluze uvedených v návodu, špatnou údržbou, mechanickým poškozením, zásahem do spotřebiče, nebo závady způsobené elektrickou instalací, která neodpovídá ČSN, stejně jako závady způsobené nesprávným zapojením.
4. áruka se nevztahuje na opotřebení filtrů, kartáčů, baterie, gumových částí, dezénu kol apod.
5. ivotnost baterie je minimálně 6 měsíců.

**Autorizovaný servis:** tel.: +420 245 001 740 (7:30 - 15:30)

e-mail: reklamace@mercatus.cz

Případné reklamace řešte přímo se servisním střediskem,

viz. kontakt na autorizovaný servis.

## Informace o předpisech



Společnost iRobot Corporation tímto prohlašuje, že dané rádiové zařízení splňuje požadavky směrnice 2014/53/EU o rádiových zařízeních a směrnice 2011/65/EU o omezení používání některých nebezpečných látek v elektrických a elektronických zařízeních. Celý text prohlášení o shodě pro EU je k dispozici na této internetové adrese: [global.irobot.com/en/compliance](http://global.irobot.com/en/compliance)

Tento přístroj obsahuje model rádiového modulu Harpoon AXE-Y1. Harpoon je dvoupásmové rádio, které funguje v pásmech WLAN 2,4 GHz a WLAN 5 GHz.

- Pásmo 2,4 GHz je omezeno na provoz mezi 240 0 MHz a 2 483 MHz s maximálním výstupním výkonem EIRP 17,56 dBm (57 mW) při 2 472 MHz.
- Pásmo 2,4 GHz je omezeno na provoz mezi 5 150 MHz a 5 725 MHz s maximálním výstupním výkonem EIRP 18,23 dBm (66,52 mW) při 5 700 MHz.



### Pokyny pro likvidaci odpadních elektrických a elektronických zařízení:

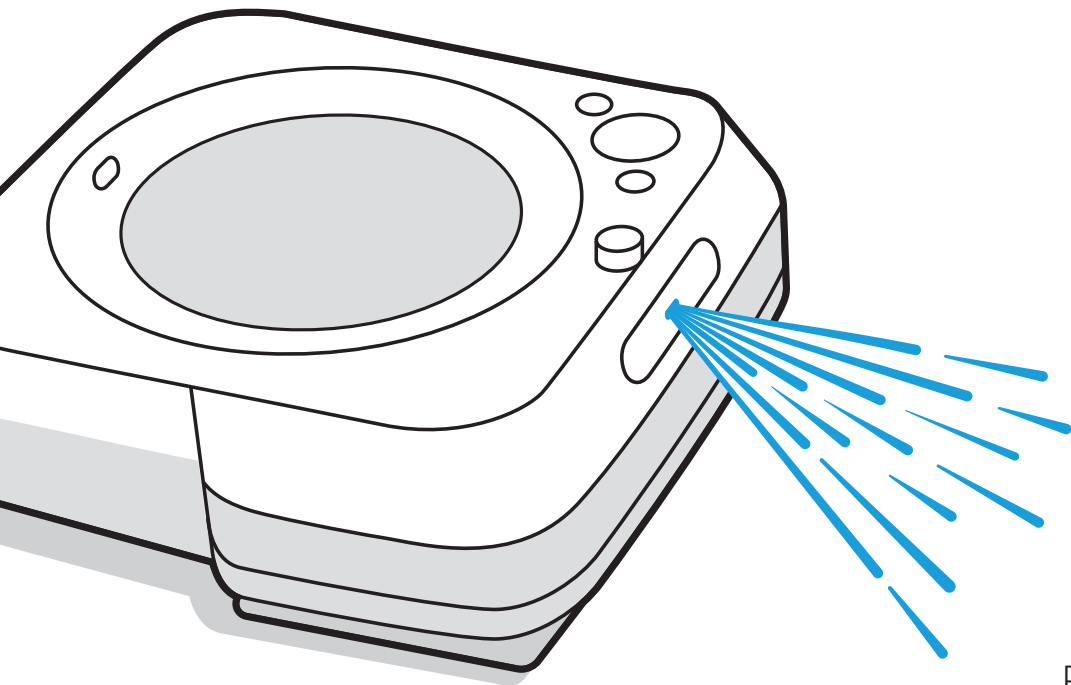
Tento symbol na výrobku označuje, že přístroj nelze vyhodit mezi běžný netříděný komunální odpad. Jako koncový uživatel zodpovídáte za likvidaci zařízení s ukončenou životností ekologicky šetrným způsobem, například:

- (1) jeho vrácením distributorovi/prodejci, od kterého jste je zakoupili;
- (2) jeho odevzdáním na určeném sběrném místě.

Správná likvidace tohoto výrobku pomůže ušetřit cenné zdroje a zabránit jakýmkoli negativním efektům na lidské zdraví a životní prostředí, ke kterým by při nesprávné manipulaci s odpadem jinak mohlo dojít. Další informace získáte u místních úřadů nebo na nejbližším určeném sběrném místě. Při nesprávné likvidaci tohoto odpadu může být v souladu s vnitrostátními právními předpisy udělena pokuta. Další informace najdete na této adrese: [http://ec.europa.eu/environment/waste/weee/index\\_en.htm](http://ec.europa.eu/environment/waste/weee/index_en.htm)

## iRobot®

©2019 iRobot Corporation, 8 Crosby Drive, Bedford, MA 01730 USA. Všechna práva vyhrazena. iRobot, Braava jet, a Virtual Wall jsou registrované ochranné známky společnosti iRobot Corporation ve Spojených státech a jiných zemích. App Store je registrovaná ochranná známka společnosti Apple v USA a dalších zemích. Google Play je registrovaná ochranná známka společnosti Google. Wi-Fi a logo Wi-Fi jsou ochranné registrované známky obchodního sdružení Wi-Fi Alliance.



**iRobot®**

**Braava jet®**

Feltörlő robot

HU

The logo for m6, featuring a blue water drop icon to the left of the lowercase letters 'm6' in a bold, black sans-serif font.

Felhasználói kézikönyv

# Biztonsági útmutató

## Fontos biztonsági utasítások

Ez a biztonsági útmutató tartalmazza az alábbi szabályozási modellekre vonatkozó biztonsági információkat:  
RMA-Y1, ADD-N1 és ABL-C

# Robot®

HU

### OLVASSA EL ÉS ŐRIZZE MEG A KÉZIKÖNYVET

**⚠ FIGYELMEZTETÉS:** A sérülések és károk kockázatának csökkentése érdekében olvassa el és tartsa szem előtt ezeket a biztonsági óvintézkedéseket a robot beállítása, használata és karbantartása közben. Elektromos készülék használatakor mindig kövesse a következő alapvető óvintézkedéseket:

Ezt a készüléket 8 évesnél fiatalabb gyermekek és megváltozott fizikai, érzékszervi vagy mentális képességekkel rendelkező személyek, valamint tapasztalattal és ismerettel nem rendelkezők csak akkor használhatják, ha tájékoztatást vagy utasítást kaptak a készülék biztonságos módon történő használatáról és megértették a kapcsolódó veszélyeket. A készülékkel gyermekek nem játszhatnak. A készülék tisztítása és felhasználói karbantartása gyermekek számára felügyelet nélkül tilos.

**⚠** Ez a biztonsági kockázatra figyelmeztető jel. Fizikai sérülések kockázatának veszélyére figyelmeztet. A sérülések és halálesetek elkerülése érdekében tartson be minden olyan biztonsági utasítást, amelynél ez a szimbólum látható.



Áramütés veszélye



II. osztályú berendezés



Névleges kimeneti teljesítmény, egyenáram



Olvassa el a használati útmutatót



Az újrahasznosítás általános szimbóluma



Tűzveszély



Csak beltéri használatra



Névleges bemeneti teljesítmény, egyenáram



Gyermekektől elzárva tartandó



Névleges bemeneti teljesítmény, váltakozóáram

**FIGYELMEZTETÉS:** Olyan veszélyes helyzetre hívja fel a figyelmet, amelyet a halálesetek és asúlyos sérülések megelőzése érdekében el kell kerülni.

**VIGYÁZAT:** Olyan veszélyes helyzetre hívja fel a figyelmet, amelyet az enyhébb vagy mérsékelt súlyos sérülések megelőzése érdekében el kell kerülni.

**MEGJEGYZÉS:** Olyan veszélyes helyzetre hívja fel a figyelmet, amelyet az anyagi kár megelőzése érdekében el kell kerülni.

## ÁLTALÁNOS



- Ne szerelje szét a robotot és a Home Base nevű integrált dokkoló-töltőt. Nincs bennük javítható alkatrész. A javítást csakis a hivatalos szervizzel végeztesse.
- Ne merítse a robotot vízbe.
- A robotot kizárólag beltérben, kemény felszínű padlón használja.
- Ne használja a robotot olyan helyeken, ahol csupasz elektromos aljzatok állnak ki a padlóból.
- Csak hivatalos töltőt használjon. A jóvá nem hagyott töltők használata esetén az akkumulátor felforrósodhat, füstölhet, kigyulladhat vagy felrobbanhat.
- A robothoz egy hivatalos töltő biztosított, amely szabványnak megfelelő kialakítása révén a háztartási elektromos aljzathoz csatlakoztatható. Ne használjon semmilyen más tápkábelt. Ha cserekábelre van szükség, forduljon az Ügyfélszolgálathoz, amelytől az adott országban használható megfelelő tápkábel beszerezhető.
- A robotot csak szobahőmérsékleten tárolja és használja.
- A robot nem játékszer. Ne üljön és ne álljon a robotra. A robot működése közben kisgyermek és háziállatok ne maradjanak felügyelet nélkül annak közelében.
- Tartsa észben, hogy a padló nedves lehet, miután a robottal nedves tisztítást végzett.

További információért látogasson el a [www.irobot.hu](http://www.irobot.hu) webhelyre

- A robot csendesen működik. Legyen óvatos, amikor a robot által takarított területen tartózkodik, nehogy rálépjen.
- Ha a tisztítandó helyiséghez erkély is tartozik, az erkélyt akadály segítségével el kell zárni, ezzel biztosítva a biztonságos működést.
- A készüléket ne használja éles tárgyakat, üvegcserepeket, illetve égő vagy füstölő dolgokat tartalmazó területen.
- Ha a robot áthalad egy elektromos kábelen és magával rántja azt, előfordulhat, hogy valamit lever az asztalról vagy a polcra. A robot használata előtt vegye fel a földről a ruhákat, a lehullott papírt és a törékeny tárgyakat, és húzza fel a redőnyök és a függönyök zsinórait, valamint az elektromos kábeleket.
- A robot használata előtt távolítsa el a feltakarítani kívánt területről a törékeny tárgyakat, köztük azokat a bútorokon elhelyezett tárgyakat is, amelyek a bútor meglökése esetén leeshetnek.
- Ne helyezzen semmit a robotra.
- Ha nem tartja tisztán a töltő érintkezőit, előfordulhat, hogy a robot akkumulátora nem töltődik megfelelően.
- A Braava jet® m6 csak #ADD-N1 típusú tápegységével használható.
- A Braava jet® m6 készüléket biztonságos, extra alacsony feszültséggel kell ellátni, amely megfelel a készüléken feltüntetett névleges értéknek.

## HOME BASE TÖLTŐÁLLOMÁS



- Ne használja a Home Base dokkoló és töltőállomást sérült csatlakozózsínórral vagy dugóval. Ha a kábel vagy a dugó sérült, ki kell cserélni.
- Mindig vegye le a robotot a Home Base dokkoló- és töltőállomásról tisztítás vagy karbantartás előtt.
- Soha ne érjen a Home Base dokkoló és töltőállomáshoz nedves kézzel.
- Ügyeljen arra, hogy a készülékhez tartozó Home Base dokkoló és töltőállomás névleges feszültsége megegyezzen a szabványos hálózati aljzat feszültségével.

- Kizárólag az iRobot által a robottal együtt megadott helyes specifikációknak megfelelő akkumulátorcsomagokat használjon (modellszám: ABL-C). Más típusú akkumulátorok felrobbanhatnak, és sérülést okozhatnak. Megfelelő típusú csereakkumulátort az Ügyfélszolgáltatótól szerezhet be.
- A robotot csak a mellékelt tápegységgel töltsse fel. A mellékelt tápegység biztonságos, extra alacsony, a roboton lévő bemeneti jelzésnek megfelelő feszültséget biztosít, amely a biztonságos működés fenntartása miatt szükséges.

## MEGJEGYZÉS

- A termék nem használható semmilyen típusú áramátalakítóval. Az áramátalakító használata azonnal érvényteleníti a garanciát.
- Ha a lakókörnyezetében gyakran támadnak zivatarok, a készüléket érdemes túláramvédővel is felszerelni. Erős viharok esetén a robot Home Base töltőállomását is el lehet látni túláramvédővel.

## AKKUMULÁTOROK



- Ne nyissa fel, ne nyomja össze, ne tegye ki 60 °C-nál magasabb hőmérsékletnek, valamint ne égesse el. Kövesse a gyártó utasításait.
- Az akkumulátor érintkezőit ne zárja rövidre fémtárgyakkal, illetve ne merítse folyadékba az akkumulátort. Ügyeljen rá, hogy az akkumulátort ne érje mechanikus ütés.
- Kizárólag #ABL-C akkumulátortípussal használható
- Az akkumulátor eltávolításához csavarhúzóval oldja ki a robot alján lévő két akkumulátortartó csavart, majd döntse meg a robotot az akkumulátor eltávolításához.
- Mosható tisztítófej anyagösszetétele: Nedves: 97% poliészter, 3% nejlon, száraz: 97% poliészter, 3% nejlon.
- A szállítás előtt mindig vegye ki az akkumulátort a robotból.

- A lítium-ion akkumulátorok és a lítium-ion akkumulátort tartalmazó termékek szállítására szigorú előírások vonatkoznak. Amennyiben javítás, utazás vagy más ok miatt el kell küldenie a terméket (és a hozzá tartozó akkumulátort), a szállítási utasítások ügyében vegye fel a kapcsolatot az Ügyfélszolgálattal.
- Rendszeres időközönként ellenőrizze, hogy az akkumulátoron nem látható-e sérülés vagy szivárgás jele. Akkumulátorszivárgás esetén vigyázzon, nehogy a folyadék a bőrére vagy a szemébe kerüljön, továbbá soha ne töltsse a szivárgó akkumulátort. Ha mégis a bőrére került az akkumulátorfolyadék, öblítse le bő vízzel az adott területet, és forduljon orvoshoz. A használt akkumulátorokat tegye lezárt műanyag zacskóba, és biztonságosan, a helyi környezetvédelmi előírások szerint tárolja. Adja le a helyi hivatalos iRobot szervizben.
- Az akkumulátort tartsa tiszta, száraz állapotban. Ha a cella- vagy akkumulátortörzsdobozok bepiszkolódnak, törölje meg őket tiszta, száraz törlőkendővel.
- Minden használat előtt mindig ellenőrizze, hogy az akkumulátoron nincs-e sérülés vagy szivárgás jele. Sérült vagy szivárgó akkumulátort ne töltsön.
- Kizárólag beltéren töltsse.
- Az iRobot Braava jet® akkumulátort kizárólag a mellékelt Home Base segítségével töltsse.



Útmutató a leselejtezett berendezések hulladékkezeléséhez: Az akkumulátoron feltüntetett szimbólum azt jelzi, hogy az akkumulátort nem szabad vegyes háztartási hulladékként ártalmatlanítani. Végfelhasználóként az Ön felelőssége, hogy a készülék elhasználandó akkumulátorát környezetbarát módon ártalmatlanítsa az alábbiak szerint:

- juttassa vissza a forgalmazónak/kereskedőnek, akitől megvásárolta a terméket; vagy
- ártalmatlanítsa egy kijelölt gyűjtőpontra.

Az elhasználandó akkumulátorok szelektív gyűjtése és újrahasznosítása segít a természeti erőforrások megőrzésében, az újrahasznosítás pedig az emberi egészséget és a környezetvédelmet biztosítva történik.

Braava jet® m6 felhasználói kézikönyv

További információért forduljon a helyi újrahasznosítási irodához vagy a kereskedőhöz, akitől eredetileg vásárolta a terméket. Az elhasznált akkumulátorok megfelelő ártalmatlanításának elmulasztása negatív hatással lehet a környezetre és az emberi egészségre az elemek és akkumulátorok anyagai miatt. Az akkumulátorok hulladékáramában lévő problémás anyagok hatásáról szóló információk a következő forrásban szerepelnek:

<http://ec.europa.eu/environment/waste/batteries/>

#### AKKUMULÁTOROK (FOLYTATÁS)



### VIGYÁZAT



- A gyermekeknek az akkumulátor használata tilos. Az akkumulátor vagy egy akkumulátorcella lenyelése esetén azonnal forduljon orvoshoz.

### MEGJEGYZÉS

- Az akkumulátort ki kell venni a robotból ártalmatlanítás előtt.
- Az akkumulátorcsomag cseréje ügyében keresse fel a [www.irobot.com](http://www.irobot.com) webhelyet.
- Ne használjon nem tölthető akkumulátort. Kizárólag a termékhez mellékelt tölthető akkumulátort használja. Ha cserére van szükség, az eredetivel megegyező iRobot akkumulátort vásároljon, vagy forduljon az iRobot hivatalos szervizéhez, ahol ismertetik a többi választható akkumulátortípust.
- Az akkumulátorokat a helyi rendeleteknek megfelelően kell a kukába helyezni.
- Hosszabb idejű leállás előtt az akkumulátort töltsse fel, és az egyéb tartozékokkal együtt mindig vegye ki a robotból.

További információért látogasson el a [www.irobot.hu](http://www.irobot.hu) webhelyre



#### TISZTÍTÓOLDAT

### FIGYELMEZTETÉS

- A háztartási tisztítószer csak akkor biztonságos, ha a címkén található utasítások szerint történik használatuk és tárolásuk. Mindig olvassa el figyelmesen és kövesse az utasításokat.
- A tisztítóoldatok figyelmeztetéseit a külső doboz és az oldat palackja tartalmazza.



Gyermekektől távol tartandó



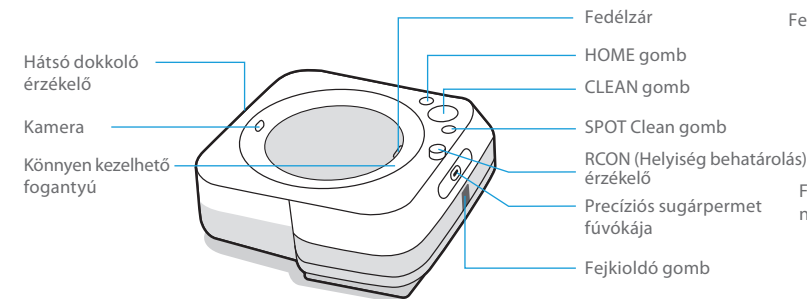
Használat után öblítse le a kezét



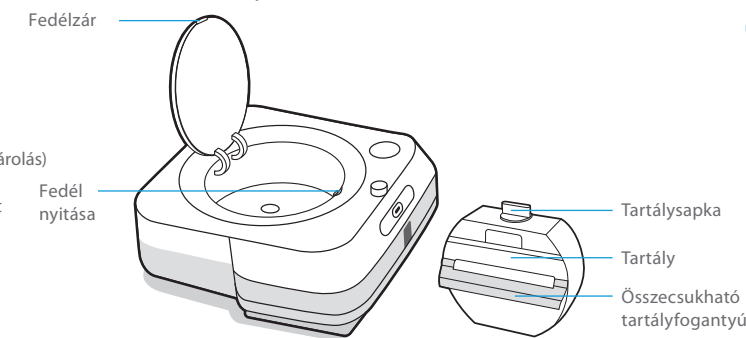
Tartsa távol a szemétől. Ha a termék valaki szemébe kerül, öblítse ki bő vízzel

## A Braava jet® m6 feltörlő robot bemutatása

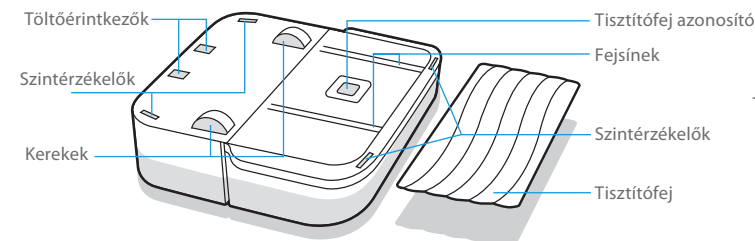
### Felülnézet



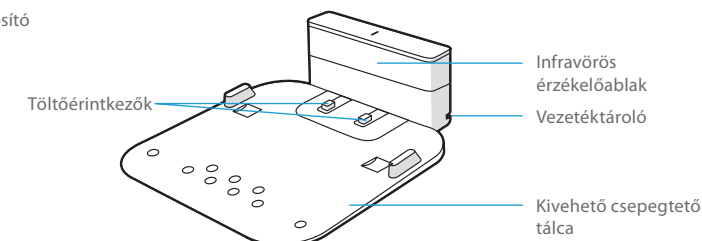
### Hozzáférés a tartályhoz



### Alulnézet



### Home Base töltőállomás



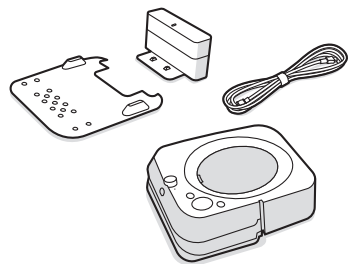
Ellenőrizze a Biztonsági útmutatót, hogy biztosítsa a biztonságos működését Braava jet® m6

Braava jet® m6 felhasználói kézikönyv 1

# Kezdő lépések

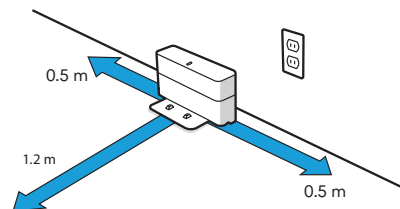
## 1 Készüljön fel

Először a robot, a töltőállomás, a cseptálca és a tápkábel szükséges.

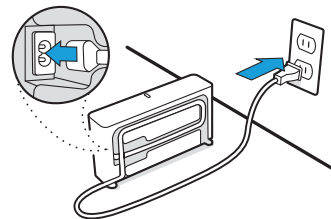


## 2 Helyezze el a töltőállomást és dugja be

Válasszon ki egy olyan területet egy csatlakozóaljzat mellett, ahol jó a Wi-Fi lefedettség.



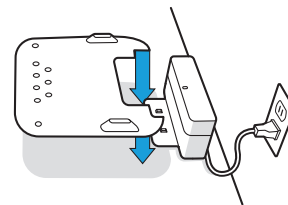
Csatlakoztassa a tápkábel a töltőállomáshoz, majd a falhoz.



**FIGYELMEZTETÉS:** Annak érdekében, hogy a robot ne essen le a lépcsőkről, a töltőállomás és a lépcsők között hagyjon mindig legalább 1,2 méter távolságot.

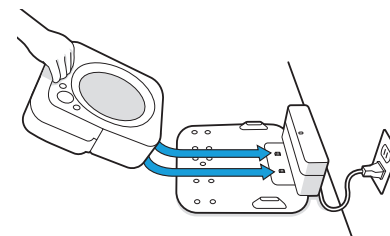
## 3 Csatlakoztassa a cseptálcát

Helyezze a cseptálcát a töltőállomás elejére.



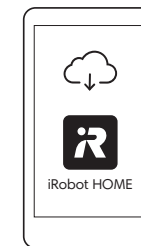
## 4 Ébressze fel a robotot

Az akkumulátor aktiválásához csúsztassa a robotot a töltőállomás érintkezőire. A fénygyűrű néhány perc múlva tudatja, hogy a robot ébren van.



## 5 Csatlakoztassa és frissítse

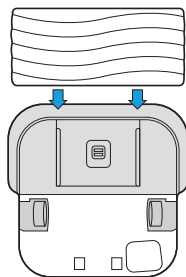
Csatlakoztassa a robotot az iRobot HOME alkalmazáshoz, mely lehetővé teszi a távoli vezérlést, testreszabást és a robotszoftver frissítéseit.



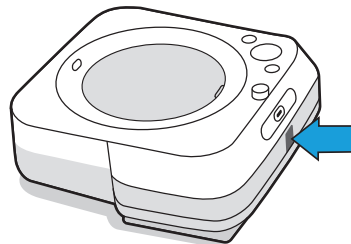


## 6 Csatlakoztasson egy tisztítófejet

Csúsztasson nedves vagy száraz tisztítófejet a robot alsó oldalára.



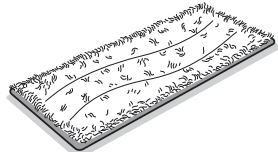
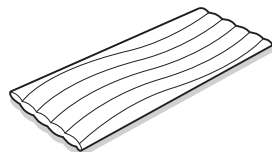
A robot elején található gomb megnyomásával távolítsa el a meglévő tisztítófejet.




### Tisztítófej-típusok

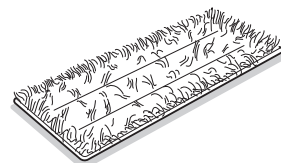
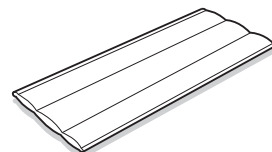
 Nedves törölfejek

Egyszer használatos nedves törölfej    Mosható felmosófej (mikroszálás)



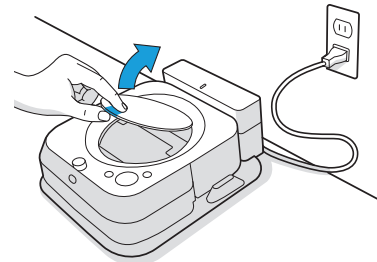
 Száraz törölfejek

Egyszer használatos száraz törölfej    Mosható száraz törölfej

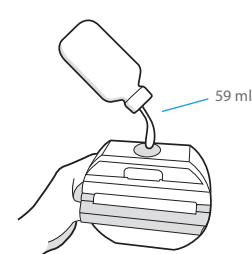


## 7 Töltse fel a tartályt

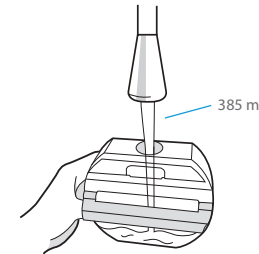
Vegye ki a tartályt a robotból.



Adagoljon hozzá Braava jet® padlótisztító oldatot (ha használ ilyet).




Ezután töltsen teli vízzel.



### Tisztítóoldat

Nedves törlés esetén adagolhat Braava jet® padlótisztító oldatot a tartályba, mielőtt hozzáadná a vizet. Ez a termék egy olyan koncentrátum, amely alkalmas minden kemény padlóra.

 **Fontos:** A Braava jet® padlótisztító oldat az egyetlen olyan oldat, amely a feltörő robotban biztonságosan használható. Kérjük, ne használjon más tisztítószerket.

**Minta mérete**  
(a dobozban mellékelve)

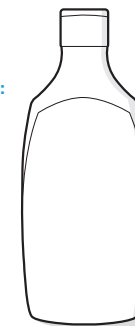


Tartályonként  
1/2 üveg

**Kiskereskedelmi:  
teljes méretű**  
(Külön kapható)



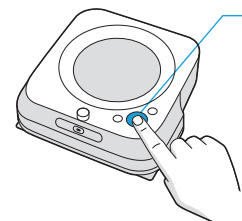
Tartályonként  
6 kupak



# A Braava jet® m6 feltörlő robot használata

## Takarítás

Használja gyakran a feltörlő robotot, hogy a padló mindig tiszta legyen.



Egyszerűen nyomja meg a CLEAN gombot

Koppintson a Start/Szünet/Folytatás gombra

Tartsa lenyomva 3 másodpercig a feladat befejezéséhez, és a robot alvó módba kapcsolásához

Tartsa lenyomva 10 másodpercig az újraindításhoz

- A robot automatikusan felfedezi és megtisztítja otthonát, módszeresen haladva a padlón, úgy, hogy az egyes menetek között átfedés van, így a padlón minden pontot háromszor megtisztít. Ha az alapértelmezett beállításnál gyorsabb vagy alaposabb tisztítást szeretne, vagy ha be szeretné állítani a permetezett víz mennyiségét, módosíthatja a tisztítási beállításokat az iRobot HOME alkalmazásban.
- A robot visszatér a töltőállomáshoz a takarítási munka végén, amikor csak újra kell tölteni, illetve ha a tartályt újra kell tölteni.

**Megjegyzés:** Ha töltés közben a „CLEAN” (TAKARÍTÁS) szöveg villog, a robot egy takarítási munka közepén van, és a feltöltés után automatikusan visszatér arra a pontra, ahol lemerült.

- Ha vissza szeretné küldeni a robotot a töltőállomásra, koppintson a (home) gombra. Egy kék fénygyűrű jelzi, hogy a robot a töltőállomást keresi. Ez a funkció csak akkor működik, ha a robot a töltőállomásról kezdte el a feladatot.
- Amikor a robot érzékeli, hogy a tartályt fel kell tölteni, a fénygyűrűs kijelző pirosan világít a fedélretesz felé irányuló törlő mozdulatokkal.

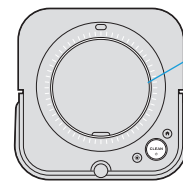
- A kisebb, kijelölt területeket (1 m<sup>2</sup>) úgy takarítsa, hogy a robotot a takarítani kívánt hely közepére helyezi. A tisztítás megkezdéséhez koppintson a (SPOT clean) gombra.

## Tippek a teljesítmény optimalizálásához

- A robot akkor működik a legjobban, ha az iRobot HOME alkalmazással használja.
- Az optimális törlési teljesítmény érdekében javasoljuk, hogy a Braava jet® használata előtt porszívózással szedje fel a nagyobb szemetet.
- A robot kizárólag Braava jet® m sorozatú fejekkel működik, melyek kifejezetten a Braava jet® m sorozatú robotokhoz készültek.
- Minden takarítási feladathoz használjon új fejet, és használat előtt ne nedvesítse be a fejeket.
- A töltőállomás legyen mindig csatlakoztatva, és a körülötte lévő terület legyen akadályoktól mentes.
- Használhat kettős üzemmódú Virtuális falat®, hogy a robotot a kitararítani kívánt területen belül, és egyúttal más helyektől távol tartsa. (Külön megvásárolható)
- Az iRobot HOME alkalmazásban megadhatók a takarítási beállítások, melyekkel módosítható a takarítási teljesítmény, a sebesség és a lefedettség.

## Töltés

- Az akkumulátor aktiválásához csúsztassa a robotot a töltőállomásra.
- Megjegyzés:** A robot részlegesen feltöltve érkezik, de azt javasoljuk, hogy az első takarítási munka megkezdése előtt töltsd a robotot 3 órán keresztül a töltőállomáson.
- A világító gyűrű kijelzője mutatja az aktuális töltési állapotot. Ez egy perc elteltével kikapcsol, hogy takarékoskodjon az energiával, de a CLEAN gomb megnyomásával ismét megjeleníthető. Látható továbbá az iRobot HOME alkalmazásban.



Világos fénygyűrű töltés közben

Folyamatos: teljesen feltöltött

Villogó: töltés folyamatban

- A robot folyamatosan használ egy kevés energiát, amikor a töltőállomáson van. Amikor nem használja a robotot, akkor azt alacsonyabb fogyasztású állapotba helyezheti. A csökkentett energiafelvételű készenléti móddal kapcsolatos utasítások és részletes információk az iRobot HOME alkalmazásban találhatóak.
- Hosszú idejű tárolás idejére kapcsolja ki a robotot, távolítsa el a töltőállomásról és tartsa nyomva a (home) gombot 10 másodpercig. A robotot hűvös, száraz helyen tartsa.

## Lítium-ion akkumulátor

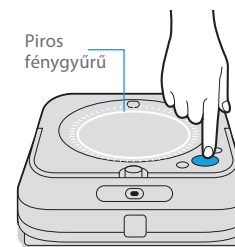
A legjobb eredmény érdekében csak a iRobot lítium-ion akkumulátort használja, mely a Braava jet® m6 tartozéka.

**FIGYELMEZTETÉS:** A lítium-ion akkumulátorok és a lítium-ion akkumulátort tartalmazó termékek szállítására szigorú előírások vonatkoznak. Amennyiben javítás, utazás vagy más ok miatt el kell küldenie a terméket (és a hozzá tartozó akkumulátort), az alábbi előírások betartása kötelező.

- A robotot a szállítás előtt ki kell kapcsolni.
- Kapcsolja ki a tápellátást úgy, hogy a robotot leválasztja a töltőállomásról, és lenyomva tartja a (home) gombot 10 másodpercig. Minden kijelző kikapcsol.
- Csomagolja be a terméket az eredeti csomagolásába.
- Csakis földi szállító eszközzel szállítsa. A légi szállítás tilos.
- Ha további segítségre van szüksége, lépjen kapcsolatba az Ügyfélszolgálattal.

## Hibaelhárítás

- A robot hangjelzést lejátszva és piros fénygyűrű bekapcsolásával tudatja Önnel, ha valami nincs rendben. A részletekért nyomja meg a CLEAN gombot. További támogatást és oktatóvideókat az iRobot HOME alkalmazásban talál.
- A töltőállomás 90 perces inaktivitása után a robot automatikusan befejezi a takarítási munkát.



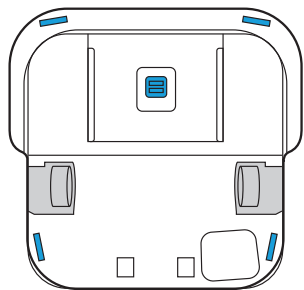
Piros fénygyűrű

Alacsony az akkumulátorszint. Töltsd fel.

# Tisztítás és karbantartás

## Az érzékelők és a fejlaszó tisztítása

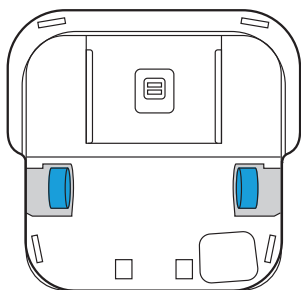
Tisztítsa meg a robot alján lévő érzékelőket nedves törlőkendővel.



**Fontos:** Ne permetezzen vizet vagy tisztítószert az érzékelőkre, illetve az érzékelőnyílásokba.

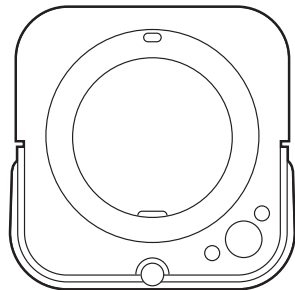
## A kerekek tisztítása

Húzza le a látható szennyeződések, és a kerekek körül felgyűlt haj- és szőrszálakat.



## A robot burkolatának tisztítása

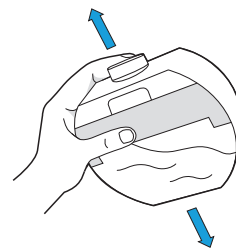
Törölje tisztára nedves törlőkendővel.



## A tartály tisztítása

Ha szagot érez a tartályból

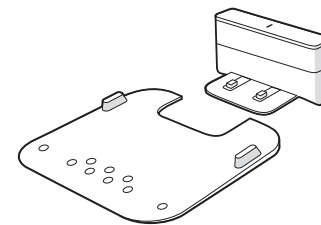
- 1 Távolítsa el a tartályt a feltöltő robotból.
- 2 Töltse fel a tartályt meleg vízzel. Ne használjon forrásban lévő vizet.
- 3 Zárja be a sapkát, és kissé rázza meg a tartályt.



- 4 Szükség szerint öblítse ki a tartályt, majd ismételje meg az eljárást.

## Csatlakoztassa a csepptálcát

- 1 Vegye le a robotot a töltőállomásról.
- 2 Válassza le a csepptálcát úgy, hogy felemeli a töltőállomástól.



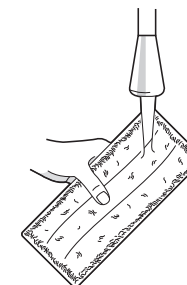
- 3 Tisztítsa meg a csepptálcát nedves törlőkendővel, vagy meleg vízzel a mosogatóban.
- 4 Alaposan szárítsa meg, mielőtt a csepptálcát ismét a töltőállomásra helyezi.
- 5 Helyezze vissza a feltöltő robotot a töltőállomásra.

## A mosható tisztítófejek karbantartása

**Megjegyzés:** A mosható fejeket kétféleképpen tisztíthatja: kézzel mosva vagy mosógépben.

### Kézi mosás

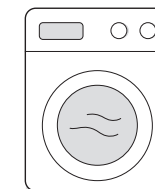
Alaposan mossa ki a tisztítófejet meleg vízzel.



### Gépi mosás

Mossa ki meleg mosási ciklussal, majd szárítsa meg a levegőn.

Ne centrifugálja. Ne mossa együtt kényes ruhával.



# Az iRobot ügyfélszolgálat

## Magyarország

Ha kérdezni szeretne a Braava® feltörlő robottal kapcsolatban, vagy megosztani róla a véleményét, a márkakereskedő megkeresése előtt forduljon az iRobot hivatalos Forgalmazójához vagy az Ügyfélszolgálathoz.

Ehhez először keresse fel a **www.irobot.hu** weboldalt, ahol tippeket, gyakori kérdéseket és a kiegészítőkkal kapcsolatos információkat olvashat. Ez a tájékoztatás az iRobot HOME alkalmazásban is megtalálható. Ha további segítségre van szüksége, hívja fel az Ügyfélszolgálatot a **36-30/6868786** telefonszámon.

### Az iRobot Magyarország ügyfélszolgálatának nyitva tartása:

- Hétfőtől péntekig 10-17 óra között
- Szombaton és vasárnap zárva

## Máshol

Látogasson el a [www.irobot.hu](http://www.irobot.hu) weboldalra, ahol:

- Az adott országra vonatkozó további információt találhat az iRobot termékeivel kapcsolatban
- Tanácsokat és tippeket kaphat a Braava® feltörlő robot teljesítményének növeléséhez
- Válaszokat kaphat kérdéseire
- Kapcsolatba léphet a helyi Ügyfélszolgálattal

# Szabályozási információk

## JÓTÁLLÁSI JEGY

Gyártó	iRobot® Corporation, 8 Crosby Drive, Bedford, MA, 01730, USA
Forgalmazó:	Certus Mercatus Kft., 2045 Törökbálint, Tó Park u. 3.
Garanciális szerviz:	1149 Budapest, Egressy út 96-98 Nyitva tartás: H-P: 10-18 Tel.: +36-30-214-24-26 e-mail: <a href="mailto:szerviz@robotdoki.hu">szerviz@robotdoki.hu</a> Robotdoki telefonos diagnosztika: +36-306-86-87-86

## Termékre vonatkozó adatok (eladó tölti ki)

Termék neve:	
Termék típusa:	
Termék gyártási száma:	
Megrendelés dátuma:	
Átadás napja:	
Eladó pecsétje:	

## Bejegyzések a garanciális javításokról, cseréről (szerviz tölti ki)

Igénybejelentés időpontja:	
Kijavításra történő átvétel időpontja:	
Átvevő aláírása:	
A hiba oka:	
Kijavítás módja:	
Visszaadás időpontja:	
Javítási lap száma:	
Átadó aláírása:	
Fogyasztó aláírása:	
A termék cseréjének ténye és oka:	
A kicserélés időpontja:	
Javítási lap száma:	
Átadó aláírása:	
Fogyasztó aláírása:	

1. A fogyasztó az átadás napját követően, a rendeltetésszerű használat ellenére jelentkező hiba esetén jogosult jótállásra. A termékre a forgalmazó által vállalt jótállási idő: 24 hónap. E határidő elmulasztása jogvesztéssel jár.
2. A jótállás nem vonatkozik a kopóalkatrészekre (pl. kefék, pamacsok, szűrők, töltőanyagok, cserélhető gumialkatrészek). Az akkumulátorra vonatkozó jótállási idő: 12 hónap.
3. A hiba kijavítására vonatkozó igényét a fogyasztó köteles a felismerést követően haladéktalanul bejelenteni.
4. A jótállási jogot a fogyasztó közvetlenül a fent megjelölt szerviz felé köteles érvényesíteni, és a hiba okáról, illetve a tapasztalt jelenségről a szervizt tájékoztatni.
5. A jótállási jog csak a kitöltött, lepecsételt jótállási jegy valamint a számla bemutatásával érvényesíthető.
6. A jótállás alapján a forgalmazó nem köteles a termék kicserélésére kivéve, ha a termék a szerviz véleménye alapján nem, vagy csak 30 napot meghaladóan, vagy csak jelentős funkcióvesztéssel lenne javítható.
7. A jótállás és a térítésmentes javítások a bizonyíthatóan anyaghibából, hibás szerkezetből vagy gyártási hibából eredő hibákra vonatkoznak.
8. A jótállás és a térítésmentes javítások nem vonatkoznak az olyan hibákra, amelyek a szállításból, a használati utasításban feltüntetett be nem tartásból, helytelen karbantartásból, mechanikus sérülésből, a termék nem szakszerű kezeléséből, behatásból, vagy az elektromos hálózaton keletkezett hibából erednek, vagy ha a hibát a nem megfelelő bekötés okozta.
9. A gyártó, illetve a forgalmazó tájékoztatja a fogyasztókat, hogy fogyasztói jogvita esetén a fogyasztó a megyei (fővárosi) kereskedelmi és iparkamarák mellett működő békéltető testület eljárását is kezdeményezheti.
10. A jótállás a fogyasztó jogszabályból eredő jogait nem érinti.

**Garanciális szerviz:** e-mail: [szerviz@robotdoki.hu](mailto:szerviz@robotdoki.hu)

tel: +36-30-214-24-26

Reklamáció esetén kérjük egyenesen a garanciális szervizközpontoz forduljon!

# Szabályozási információk

Szabályozási modell: RMA-Y1



Az iRobot Corporation ezzel kijelenti, hogy ez a rádióberendezés megfelel az EU rádióberendezésekről szóló 2014/53/EU irányelvnek és a 2011/65/EU RoHS irányelvnek. Az EU-s megfeleléségi nyilatkozat teljes szövege a következő internetes címen érhető el: [www.irobot.com/compliance](http://www.irobot.com/compliance).

Ez az eszköz a Harpoon AXE-Y1 rádiós modul tartalmazza. A Harpoon egy kétsávós rádió, amely a WLAN 2,4 GHz és WLAN 5 GHz sávokon működik.

- A 2,4 GHz-es sáv csak korlátozottan működik 2400 MHz és 2483 MHz, a maximális EIRP kimeneti teljesítménye 17,56 dBm (57 mW) 2472 MHz-en.
- A 5 GHz-es sáv csak korlátozottan működik 5150 MHz és 5725 MHz frekvencián, a maximális EIRP kimeneti teljesítménye 18,23 dBm (66,52 mW) 5700 MHz-en.



## **Az elektromos és elektronikus berendezések hulladékának ártalmatlanítására vonatkozó utasítások:**

A terméken feltüntetett szimbólum azt jelzi, hogy a készüléket nem szabad vegyes háztartási hulladékként ártalmatlanítani. Végfelhasználóként az Ön felelőssége, hogy az elhasznált készület környezetbarát módon ártalmatlanítsa az alábbiak szerint:

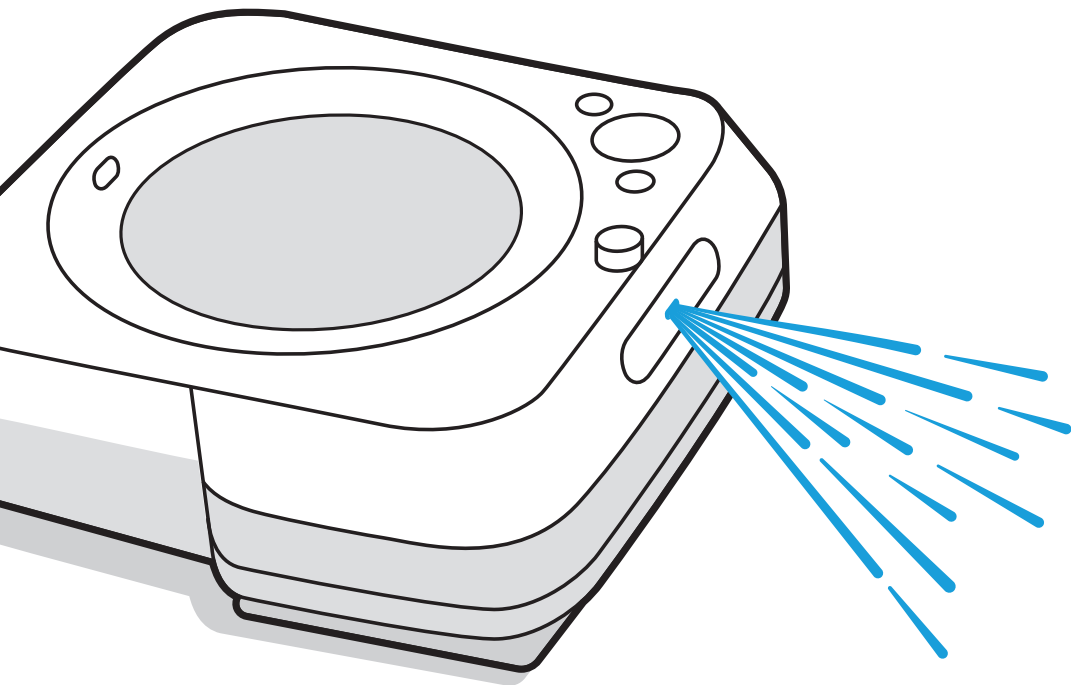
- (1) juttassa vissza a Kereskedőnek, akitől megvásárolta a terméket; vagy
- (2) ártalmatlanítsa egy kijelölt gyűjtőponton.

A termék megfelelő megsemmisítése értékes erőforrások megtakarításában segít, valamint abban, hogy megakadályozza az emberi egészségre és a környezetre gyakorolt esetleges negatív hatásokat, amelyek a nem megfelelő hulladékkezelésből eredhetnek. További információért forduljon a helyi hatósághoz vagy a legközelebbi kijelölt gyűjtőponthoz. Szankciók alkalmazhatók a hulladék helytelen elhelyezése miatt, a nemzeti jogszabályoknak megfelelően. További információ a következő forrásban található: [http://ec.europa.eu/environment/waste/weee/index\\_en.htm](http://ec.europa.eu/environment/waste/weee/index_en.htm)

# **iRobot**

©2019 iRobot Corporation, 8 Crosby Drive, Bedford, MA 01730 USA. Minden jog fenntartva. Az iRobot, a Braava jet és a Virtual Wall az iRobot Corporation bejegyzett védjegyei az Egyesült Államokban és más országokban. Az App Store az Apple, Inc. USA-ban és más országokban bejegyzett védjegye. A Google Play a Google, Inc. védjegye. A Wi-Fi és a Wi-Fi embléma a Wi-Fi Alliance bejegyzett védjegye.

WC#: 4684874 v1



**iRobot®**

**Braava jet®**

Mop robot

RO

The logo for m6, consisting of a blue water drop icon followed by the lowercase letters 'm6' in a bold, black, sans-serif font.

Ghidul utilizatorului

# Ghid de securitate

## Instrucțiuni importante de siguranță

Acest ghid de siguranță include informații de siguranță privind modelele reglementate: RMA-Y1, ADD-N1, și ABL-C

# Robot®

RO

### CITIȚI ȘI PĂSTRAȚI ACESTE INFORMAȚII

**⚠ AVERTISMENT:** Pentru a reduce riscul de rănire sau daună, citiți și respectați măsurile de siguranță atunci când instalați, utilizați și întrețineți robotul dvs. Atunci când utilizați un dispozitiv electric, precauțiile de bază trebuie respectate mereu, inclusiv următoarele:

Acest dispozitiv poate fi utilizat de către copiii cu vârsta de 8 ani și peste și de persoanele cu capacități fizice, senzoriale sau mentale limitate sau cu lipsă de experiență și cunoștințe în cazul în care acestea sunt supravegheate sau instruite cu privire la utilizarea dispozitivului într-un mod sigur și înțeleg pericolele implicate. Copiii nu trebuie să se joace cu dispozitivul. Curățarea și întreținerea dispozitivului nu trebuie efectuată de către copii fără ca aceștia să fie supravegheați.

**⚠** Acesta este simbolul alertei de siguranță. Este folosit pentru a vă avertiza cu privire la posibilele pericole de leziuni fizice. Respectați toate mesajele de siguranță care însoțesc acest simbol pentru a evita vătămarea sau decesul.



Riscul de electrocutare



Echipament de clasa a II-a



Putere nominală de ieșire, C.D.



Citiți manualul de utilizare



Simbolul general al reciclării



Risc de incendiu



Doar pentru spații interioare



Putere nominală de intrare, C.D.



Nu lăsați la îndemâna copiilor



Putere nominală de intrare, A.C.



**AVERTISMENT:** Indică o situație periculoasă care, dacă nu este evitată, poate avea ca rezultat decesul sau leziuni grave.

**ATENȚIE:** Indică o situație periculoasă care, dacă nu este evitată, poate duce la leziuni minore sau moderate.

**NOTIFICARE:** Indică o situație periculoasă care, dacă nu este evitată, ar putea cauza prejudicii materiale.

## GENERAL



## AVERTISMENT



- Nu dezasamblați robotul dvs. sau încărcătorul de andocare integrat, denumit Home Base. Nu există piese utilizabile de către utilizator în interior. Pentru mentenanță adresați-vă personalului calificat de service.
- Nu introduceți robotul dvs. în apă.
- Robotul dvs. destinat doar utilizării în spații închise pe suprafețe dure.
- Nu puneți robotul dvs. în funcțiune în zone în care se află prize electrice expuse în podea.
- Nu utilizați încărcătoare neautorizate. Utilizarea unui încărcător neautorizat ar putea cauza ca bateria să genereze căldură, fum, să ia foc sau să explodeze.
- Robotul dvs. este prevăzut cu un cablu de alimentare aprobat în regiune și este proiectat să fie conectat doar la o priză standard de uz casnic de curent alternativ. Nu utilizați alt cablu de alimentare cu energie electrică. Pentru înlocuirea cablurilor, vă rugăm să contactați Departamentul de relații cu clienții pentru a asigura selectarea corectă a cablului de alimentare cu energie electrică specific țării dvs.
- Depozitați și utilizați robotul doar în medii de temperatura camerei.
- Robotul dvs. nu este o jucărie. Nu vă așezați și nu stați în picioare pe acest robot. Copiii mici și animalele de companie ar trebui supravegheate atunci când robotul dvs. este în funcțiune.
- Atenție, podelele pot fi alunecoase după curățarea umedă cu robotul dvs.

- Robotul dvs. este un dispozitiv silențios. Aveți grijă atunci când mergeți în zona de operare a robotului și evitați călcarea acestuia.
- Dacă încăperea care urmează a fi curățată conține un balcon, trebuie utilizată o barieră fizică pentru a împiedica accesul la balcon și asigura o funcționare sigură.
- Nu utilizați acest dispozitiv într-o zonă cu obiecte ascuțite, sticlă, sau orice altceva care se aprinde sau mocnește.
- Dacă robotul dvs. trece peste un cablu de alimentare și îl trage, acesta poate răsturna un obiect de pe o masă sau o etajeră. Înainte de a utiliza robotul dvs., ridicați de jos obiectele precum îmbrăcăminte, hârtii, cabluri pentru jaluzele sau perdele, cabluri de alimentare și orice obiecte fragile.
- Înainte de utilizarea robotului dvs., îndepărtați obiectele fragile din zona de curățare, inclusiv obiectele aflate pe mobilier care pot cădea atunci când mobilierul este împins sau atins de către dispozitiv.
- Nu puneți nimic deasupra robotului dvs.
- Eșecul de a menține curate contactele încărcătorului ar putea duce la pierderea capacității robotului dvs. de a încărca bateria.
- Braava jet® m6 trebuie doar utilizat cu unitatea de alimentare cu energie electrică modelul #ADD-N1.
- Braava jet® m6 trebuie alimentat la o tensiune sigură, foarte redusă, care corespunde clasificării dispozitivului.

## STAȚIE DE ÎNCĂRCARE HOME BASE



## AVERTISMENT



- Nu utilizați unitatea de încărcare Home Base dacă ștecherul sau cablul acesteia este deteriorat. Dacă ștecherul sau cablul acesteia deteriorat, acesta trebuie schimbat.
- Deconectați întotdeauna robotul dvs. de la baza de încărcare Home Base înainte de curățare sau întreținerea acestuia.
- Nu manevrați niciodată unitatea de încărcare Home Base cu mâinile ude.
- Vă rugăm să vă asigurați că tensiunea nominală a unității de încărcare Home Base corespunde cu tensiunea standard a prizei.

- Utilizați doar acumulatori cu specificațiile corecte furnizate de iRobot (model număr ABL-C). Alte tipuri de baterii se pot exploda provocând leziuni. Contactați întotdeauna Departamentul de relații cu clienții pentru înlocuirea corectă a bateriei.
- Încărcați robotul doar cu sursa de alimentare furnizată. Sursa de alimentare furnizată oferă o tensiune sigură, redusă suplimentară care corespunde marcatului de intrare de pe robotul dvs. și care este necesară pentru a menține funcționarea sigură.

## NOTIFICARE

- Produsul nu poate fi folosit cu orice tip de convertizor de curent. Utilizarea convertizoarelor de curent va conduce la anularea imediată a garanției.
- Dacă locuiți într-o zonă predispusă la furtuni electrice, se recomandă utilizarea unei protecții suplimentare la supratensiuni. Baza de încărcare Home Base a robotului dvs. poate fi protejată cu un dispozitiv de protecție la supratensiuni în cazul furtunilor electrice puternice.

## BATERII



## AVERTISMENT



- Nu deschideți, zdrobiți, încălziți peste 60 ° C sau incinerati. Respectați instrucțiunile producătorului.
- Nu scurtcircuitați bateria permițând obiectelor metalice să intre în contact cu bornele bateriei sau scufundând bateria în lichid. Nu supuneți bateriile la șocuri mecanice.
- Utilizați doar bateria model #ABL-C
- Pentru a scoate bateria, utilizați o șurubelniță pentru a deșuruba cele două șuruburi de fixare ale bateriei de pe partea inferioară a robotului, apoi rotiți robotul pentru a scoate bateria.
- Compoziția fibroasă a padurilor de curățare lavabile: Umed: 97% poliester, 3% nailon, Uscat: 97% poliester, 3% nailon.

- Întotdeauna îndepărtați bateria din robot înainte de transportare.
- Bateriile cu litiu-ion și produsele care conțin baterii cu litiu-ion se supun unor reglementări stricte de transportare. Dacă trebuie să expediați acest produs (cu bateria inclusă) la service, să călătoriți sau pentru orice alt motiv, TREBUIE să contactați Departamentul de relații cu clienții referitor la instrucțiunile de expediere.
- Verificați periodic bateria pentru orice semne de deteriorare sau de scurgere. Nu încărcați baterii deteriorate sau cu scurgeri, nu permiteți lichidului să intre în contact cu pielea sau ochii. În cazul în care a avut loc contactul, spălați zona afectată cu o cantitate abundentă de apă și consultați medicul. Așezați bateria într-o pungă sigilată de plastic și aruncați-o într-un loc sigur în conformitate cu reglementările locale de mediu. Returnați-l la Centrul dvs. local de service autorizat iRobot pentru a fi eliminat.
- Păstrați setul de baterii într-un loc uscat și curat. Dacă acumulatorul sau clemenele bateriei se murdăresc, ștergeți-le cu un material textil curat.
- Înainte de fiecare utilizare verificați ca bateriile să nu fie deteriorate și să nu curgă. Nu încărcați seturi de baterii deteriorate sau care curg.
- Încărcați bateria doar în spații închise.
- Folosiți doar încărcătorul Home Base inclus pentru a încărca bateria iRobot Braava jet®.



Instrucțiuni de eliminarea deșeurilor de echipamente: Acest simbol de pe baterie indică faptul că bateria nu trebuie eliminată împreună cu deșeurile menajere nesortate. În calitate de utilizator final, aveți responsabilitatea să eliminați bateria din dispozitivul dvs. la sfârșitul duratei de exploatare într-o manieră ecologică, după cum urmează:

- returnând-o distribuitorului/dealerului de la care ați achiziționat produsul; sau
- ducând-o într-un punct de colectare specializat.

Colectarea și reciclarea separată a bateriilor la sfârșitul duratei de exploatare va contribui la conservarea resurselor naturale și va asigura reciclarea într-o manieră care protejează viața și mediul. Pentru informații suplimentare, contactați unitatea de reciclare locală sau dealerul de la care

ați achiziționat produsul. Dacă bateriile la sfârșitul duratei de viață nu sunt eliminate în mod adecvat, se pot produce posibile efecte negative asupra mediului și sănătății, din cauza substanțelor din baterii și acumulatori. Informațiile cu privire la efectele substanțelor problematice din deșeurile de baterii se pot găsi la adresa următoare: <http://ec.europa.eu/environment/waste/batteries/>

#### BATERII (CONTINUARE)



### ATENȚIE

- Utilizarea bateriei de către copii trebuie să fie supravegheată. Solicitați ajutor medical imediat dacă o celulă sau o baterie a fost înghițită.

### NOTIFICARE

- Înainte de eliminare bateriile trebuie scoase din robot.
- Pentru înlocuirea setului de baterii, vizitați [www.irobot.com](http://www.irobot.com).
- Nu utilizați baterii nereîncărcabile. Utilizați numai bateria reîncărcabilă livrată împreună cu produsul. Pentru înlocuire, cumpărați o baterie identică iRobot sau contactați Departamentul de relații cu clienții iRobot pentru opțiuni alternative de baterie.
- Bateriile trebuie eliminate în conformitate cu reglementările locale.
- Încărcați și scoateți întotdeauna bateria din robotul dvs. și accesoriile înainte de depozitarea pe termen lung.

Pentru mai multe informații, vizitați [www.irobot.ro](http://www.irobot.ro)



### SOLUȚIE DE CURĂȚARE AVERTISMENT

- Produsele de curățare sunt sigure atunci când sunt utilizate și depozitate conform instrucțiunilor de pe etichetă. Asigurați-vă că citiți cu atenție și respectați instrucțiunile.
- Pentru avertismente privind soluțiile de curățare, vă rugăm să consultați cutia exterioară și flaconul cu soluție.



A nu se lăsa la îndemâna copiilor



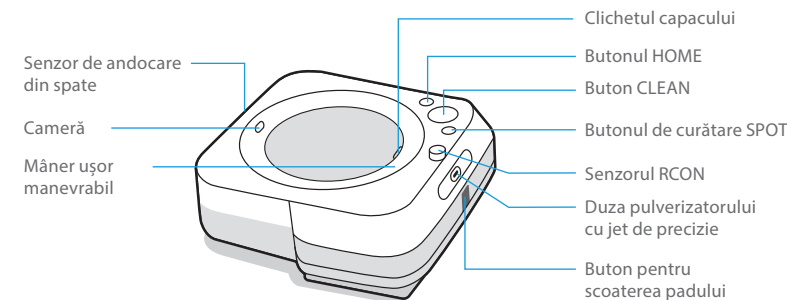
Clățiți mâinile după utilizare



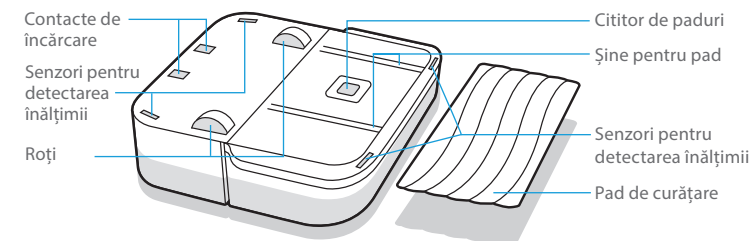
Păstrați departe de ochi. Dacă produsul pătrunde în ochi, clățiți bine cu apă

## Despre Braava jet™ mop robot m6

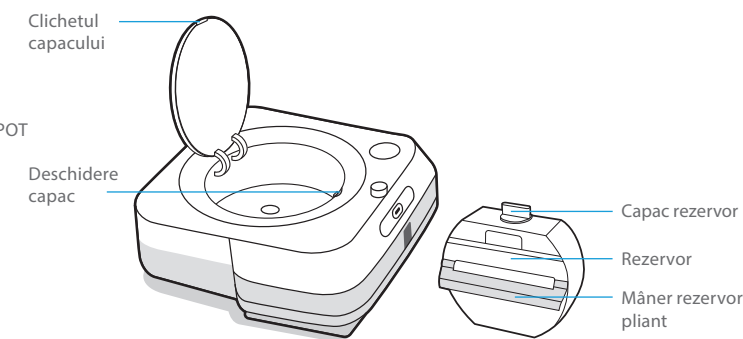
### Vedere de sus



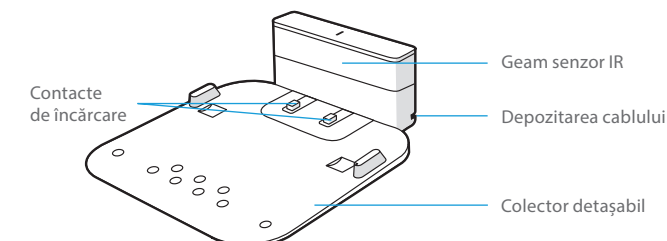
### Vedere de jos



### Accesarea rezervorului



### Stație de încărcare Home Base



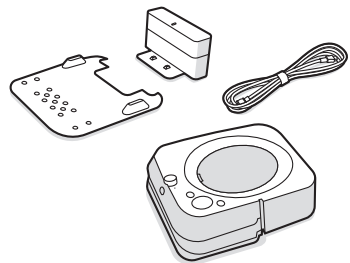
Consultă Ghidul de siguranță pentru a asigura operarea în siguranță a Braava jet™ m6

Braava jet® Ghidul utilizatorului m6 1

# Începutul lucrului

## 1 Pregătire

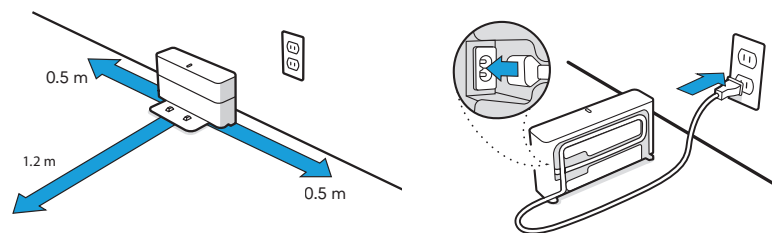
Pentru a începe, veți avea nevoie de robotul dvs., stația de încărcare, colectorul și cablul de alimentare.



## 2 Poziționați stația de încărcare și conectați-o.

Alegeți o zonă în apropierea unei prizei cu o acoperire Wi-Fi bună.

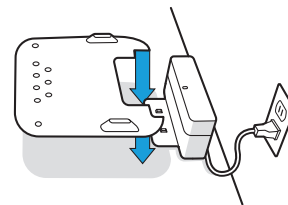
Conectați cablul de alimentare în stația de încărcare și apoi în priza de pe perete.



**AVERTISMENT:** Pentru a preveni riscul căderii pe scări a robotului dvs., asigurați-vă că stația de încărcare este amplasată la cel puțin 1,2 metri de la partea de sus a scărilor.

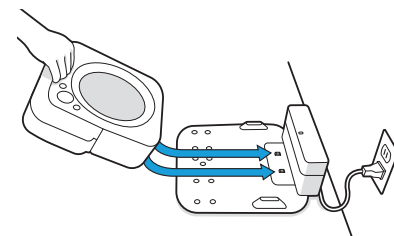
## 3 Atașați colectorul

Plasați colectorul pe partea din față a stației de încărcare.



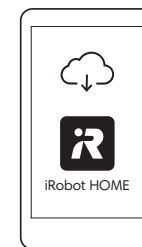
## 4 Treziți robotul dvs.

Glisați robotul dvs. pe contactele stației de încărcare pentru a activa bateria. O lumină se va aprinde după câteva minute iar sunetul vă va da de știre că robotul este activat.



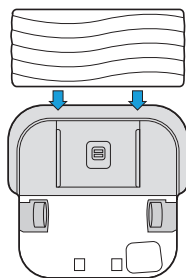
## 5 Conectați și actualizați

Conectați robotul dvs. de pe aplicația iRobot HOME pentru a permite controlul la distanță, personalizarea de curățare și actualizarea software-ului robotului.

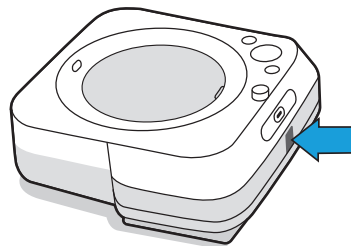


## 6 Atașați un pad de curățare

Glisați un pad de curățare umedă de tip mop sau pad pentru curățare uscată în interiorul robotului.



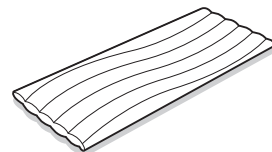
Scoateți padul de curățare existent apăsând butonul de pe partea din față a robotului.



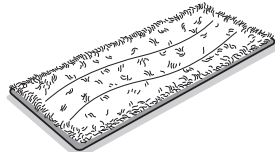
### Tipuri paduri de curățare

 Paduri curățare umedă de tip mop

Pad lavabil de unică folosință pentru curățare umedă de tip mop

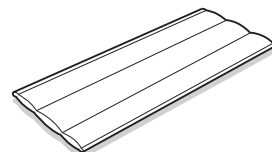


Pad lavabil pentru curățare umedă de tip mop (microfibră)

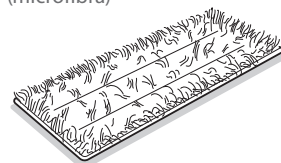


 Paduri pentru curățare uscată

Pad pentru curățare uscată de unică folosință

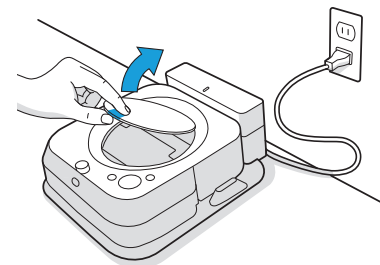


Pad lavabil pentru curățare uscată (microfibră)

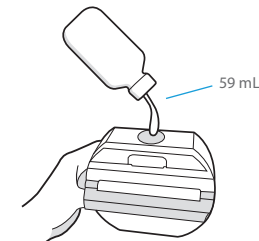


## 7 Umplerea rezervorului

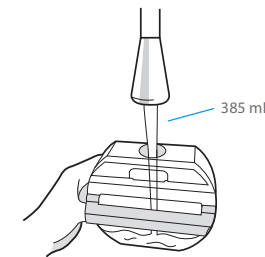
Îndepărtați rezervorul din robot.



Adăugați Braava jet™ soluție de curățare suprafețe dure (dacă utilizați).




Apoi umpleți robotul cu apă până la vârf.



### Soluție de curățare

La curățare umedă de tip mop, puteți adăuga Braava jet™ soluție de curățare suprafețe tari în rezervor înainte de a adăuga apă. Acest produs este un concentrat potrivit pentru toate pardoselile tari bine etanșate.

 **Important:** Braava jet™ Soluție curățare suprafețe dure este unica soluție care poate fi utilizată în siguranță în mop robotul. Vă rugăm să nu utilizați alte soluții de curățare.

Mărime mostră  
(inclus în cutie)



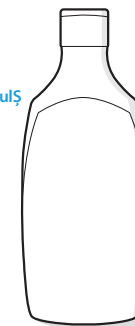
1/2 sticlă  
per canistră



Vânzare cu amănuntul  
Mărime maximă  
(vândută separat)



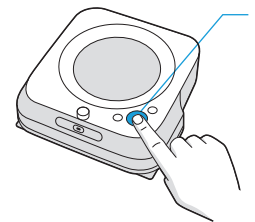
6 căpecele pline  
per cisternă



# Utilizarea Braava jet™ mop robotului m6

## Modul

Utilizați robotul frecvent pentru a menține podelele curate.



Este suficient să apăsați butonul CLEAN

Atingeți pentru a porni/întrerupe/relua activitatea

Țineți timp de 3 secunde pentru a încheia un ciclu și plasați robotul în regim de așteptare

Țineți timp de 10 secunde pentru a reinițializa

- Robotul dvs. va explora și curăța automat casa dvs., mișcându-se metodic peste podea, cu o anumită suprapunere de la o trecere la alta, pentru a se asigura că fiecare pată de pe podea este curățată de trei ori. Dacă doriți o curățare mai rapidă sau mai profundă decât această setare implicită sau dacă doriți să ajustați cantitatea de apă pulverizată, puteți schimba preferințele de curățare din aplicația HOME iRobot.
  - Robotul dvs. va reveni la stația de încărcare la finalul ciclului de curățare și de fiecare dată când trebuie să se încarce sau când rezervorul trebuie să fie reumplut.
- Notificare:** Dacă cuvântul „CLEAN” pulsează în timpul încărcării, robotul dvs. este în mijlocul unui ciclu de curățare și va relua automat ciclul de unde a rămas după încărcare.
- Pentru a trimite robotul înapoi la stația de încărcare, atingeți (home). Un inel albastru deschis va indica faptul că robotul caută stația de încărcare. Această caracteristică va funcționa numai dacă robotul dvs. a început să funcționeze din stația de încărcare.
  - Atunci când robotul detectează că trebuie umplut rezervorul, inelul luminos se va aprinde cu roșu cu o mișcare de curățare către clichetul capacului.

- Curăță anumite zone mici<sup>2</sup>/1 m<sup>2</sup>) poziționând robotul în mijlocul spațiului pe care doriți să vă concentrați. Apăsați (curățare spot) pentru a începe curățarea.

## Sfaturi pentru optimizarea performanței

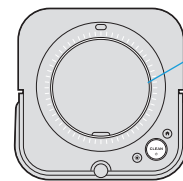
- Robotul dvs. funcționează cel mai bine când este utilizat cu ajutorul aplicației iRobot HOME
- Pentru o performanță optimă de curățare umedă tip mop, vă recomandăm să aspirați mai întâi pentru a îndalura murdăria și resturile mari înainte de funcționare Braava jet™.
- Robotul dvs. va funcționa doar cu paduri Braava jet™ serie m, special concepute pentru Braava jet™ roboți separați.
- Utilizați un pad nou pentru fiecare operație de curățare și nu umeziți padurile înainte de utilizare.
- Păstrați stația de încărcare conectată la priză și zona din jurul acesteia neaglomerată.
- Puteți să utilizați bariera Virtual Wall™ cu mod dual pentru a menține robotul în zonele pe care doriți să le curățați și nu îl lasă în zonele pe care nu doriți să le curățați. (Vândut separat)
- În aplicația iRobot HOME, puteți ajusta preferințele de curățare pentru a modifica puterea de curățare, viteza și zona de acoperire.

## Încărcare

- Glisați robotul dvs. pe contactele stației de încărcare pentru a activa bateria.

**Notificare:** Robotul dvs. este încărcat parțial, dar vă recomandăm să încărcați robotul pe stația de încărcare timp de 3 ore înainte de a începe prima operație de curățare.

- Inelul luminos va afișa starea actuală de încărcare. Aceasta se va opri după 1 minut pentru a economisi energie, dar poate fi afișat din nou dacă apăsați butonul CLEAN. Aceasta poate fi văzută și în aplicația iRobot HOME



Inel luminos albastru în timpul încărcării

Solid: încărcat complet

Clipitor: încărcare

- Robotul dvs. utilizează o cantitate mică de energie ori de câte ori se află pe stația de încărcare. Puteți plasa robotul în starea de economisire redusă atunci când nu este utilizat. Pentru instrucțiuni și mai multe detalii despre acest Mod standby de economisire a energiei, consultați aplicația iRobot Home.
- Pentru depozitare pe termen lung, opriți robotul dvs. îndalurându-l de pe stația de încărcare și țineți apăsat (home) timp de 10 secunde. Depozitați robotul dvs. într-un loc răcoros și uscat.

## Baterie cu litiu-ion

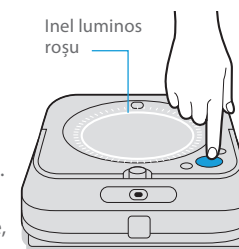
Pentru rezultate optime, utilizați numai bateria cu litiu-ion iRobot livrată împreună Braava jet™ m6.

**AVERTISMENT:** Bateriile cu litiu-ion și produsele care conțin baterii cu litiu-ion se supun reglementărilor stricte de transportare. Dacă trebuie să expediați acest produs (cu bateria inclusă) la service, să călătoriți sau pentru orice alt motiv, TREBUIE să respectați aceste instrucțiuni de expediere.

- Robotul TREBUIE să fie dezactivat înainte de livrare.
- Opriti alimentarea îndalurând robotul de pe stația de încărcare și ținând apăsat butonul (home) timp de 10 secunde. Toate indicatoarele se vor stinge.
- Ambalați produsul în pachetul său original.
- Livrarea doar pe cale terestră (fără transport aerian).
- În cazul în care aveți nevoie de informații suplimentare, contactați echipa Departamentului de relații cu clienții.

## Depanare

- Robotul vă va indica că ceva nu este în regulă prin redarea unei alerte sonore aprinderea inelului luminos cu roșu. Apăsați butonul CLEAN pentru detalii. Videoclipuri instructive și de asistență sunt disponibile în aplicația iRobot HOME.
- După 90 de minute de inactivitate fără să fie cuplat la stația de încărcare, robotul dvs. își va încheia automat operația de curățare.

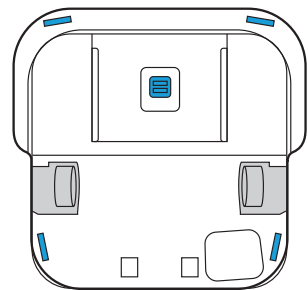


Baterie descărcată. Încărcați.

# Îngrijire și mentenanță

## Curățarea senzorilor și a cititorului de paduri

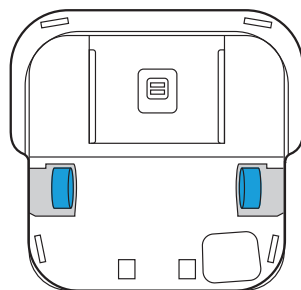
Curățați senzorii aflați sub robotul dvs. cu o cârpă umedă.



**Important:** Nu pulverizați soluția de curățare sau apă pe senzori sau pe deschiderile senzorilor.

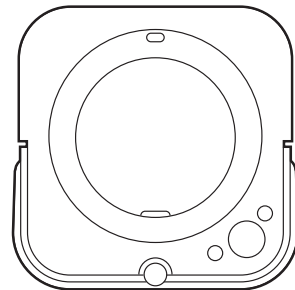
## Curățarea roților

Îndepărtați orice urmă vizibilă de murdărie sau păr care s-a strâns în jurul roților.



## Curățarea robotului

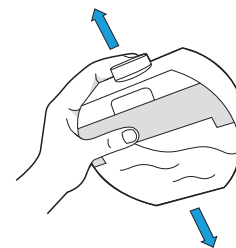
Curățați cu un material textil umed.



## Curățarea rezervorului

Dacă observați un miros din rezervor

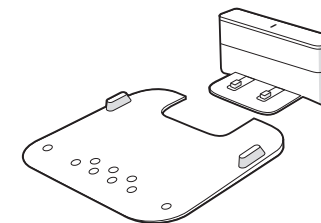
- 1 Îndepărtați rezervorul din mop robotul dvs.
- 2 Umpleți rezervorul cu apă caldă. Nu folosiți apă fierbinte.
- 3 Închideți capacul și scuturați ușor rezervorul.



- 4 Spălați rezervorul și repetați acest procedeu dacă este necesar.

## Curățarea colectorului

- 1 Scoateți robotul din stația de încărcare.
- 2 Separați colectorul prin scoaterea acestuia din stația de încărcare.



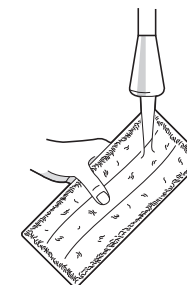
- 3 Curățați colectorul cu o cârpă umedă sau cu apă caldă în chiuvetă.
- 4 Uscați bine colectorul înainte de plasarea acestuia în stația de încărcare.
- 5 Plasați mop robotul dvs. înapoi pe stația de încărcare.

## Întreținerea padurilor lavabile de curățare

**Notificare:** Puteți curăța padurile dvs. lavabile în două moduri: fie prin spălare manuală sau într-o mașină de spălat.

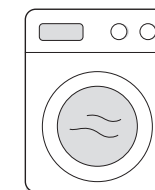
### Spălare manuală

Spălați bine padul cu apă caldă.



### Spălare automată

Spălați utilizând ciclul de apă caldă, apoi uscați la aer. A nu se usca pe tambur. A nu se spăla împreună cu alte materiale fine.



## Departamentul de relații cu clienții iRobot

### Romania

Dacă aveți întrebări sau comentarii legate de aspiratorul dumneavoastră robot, vă rugăm să contactați reprezentantul iRobot înainte de a contacta un partener distribuitor.

Pentru început, puteți consulta website-ul [www.iRobot.ro](http://www.iRobot.ro) pentru sfaturi și informații. Aceste informații pot fi găsite și în iRobot HOME App, aplicația pentru smartphone, în limba engleză. Dacă în continuare aveți nevoie de asistență, contactați +40 316 301 547 sau scrieți un e-mail la [info@cm-group.ro](mailto:info@cm-group.ro).

Serviciul relații clienți este disponibil de luni până vineri, între orele 9 AM și 5:30 PM.

## Informații de reglementare

### CERTIFICAT DE GARANȚIE

Producatorul	iRobot®
Importator autorizat	Certus Mercatus RO, SRL Cezar Bolliac nr. 8 030911 Bucharest Romania <a href="http://www.irobot.ro">www.irobot.ro</a> tel.: +40316301547 e-mail: <a href="mailto:info@cm-group.ro">info@cm-group.ro</a>
Service autorizat	S.C. Cordon Electronics S.R.L. Str. Dumitru Brumarescu, Nr. 9A, Sector 4 Telefon: 0372324762, 0213009905, 0721909190, 0740209932, 0730616100, 0743893650 Email: <a href="mailto:office@cordongroup.ro">office@cordongroup.ro</a> Website: <a href="http://www.cordongroup.ro">www.cordongroup.ro</a>

### Completează comerciantul

Semnatura si stampila cumparatorului	
Denumirea produsului	
Seria	
Data vânzării	
Stampila comerciantului	

1	Data receptiei		Numele si stampila unitatii service
	Data predarii		
	Descrierea defectului		
	Descrierea reparatiei		
	Nr. Intrarii		

2	Data receptiei		Numele si stampila unitatii service
	Data predarii		
	Descrierea defectului		
	Descrierea reparatiei		
	Nr. Intrarii		

3	Data receptiei		Numele si stampila unitatii service
	Data predarii		
	Descrierea defectului		
	Descrierea reparatiei		
	Nr. Intrarii		

1. Produsul beneficiază de 24 de luni de garanție începând cu data vânzării către consumator, reparațiile se efectuează gratis. Pentru companii, durata garanției este de 12 luni.
2. Garanția și reparația gratis se referă la defecțiunile rezultate în mod atestabil datorită materialului defect, construcției eronate sau variantei incorecte.
3. Garanția și reparația gratis nu se referă la defecțiunile cauzate în cursul transportului, datorită nerespectării instrucțiunilor de deservire specificate în manual, întreținerii neadecvate, deteriorării mecanice, intervenției în instalație sau la defecțiunile cauzate de instalația electrică care nu este în conformitate cu CSN, precum și la defecțiunile cauzate de o conectare incorectă.
4. Garanția nu se referă la materialele consumabile. Prin material consumabil se înțelege: periile, periutele, filtrele, dozele și părțile de cauciuc amovibile. Aceste materiale consumabile se află în vânzare pe piața liberă. Materialul consumabil, în mod excepțional, beneficiază de garanție, doar în cazul defecțiunilor apărute în mod atestabil datorită materialului defect.
5. Drepturile consumatorului sunt conforme cu prevederile L 449/2003 și OG 21/1992 cu completările și modificările ulterioare, republicata, precum și cu modificările introduse de OUG 174/2008, privind vânzarea produselor și garantiile asociate acestora, în vigoare la data comercializării produsului, pe întreaga perioadă cât acestea sunt în vigoare. Drepturile consumatorului nu sunt afectate de garanția oferită.
6. Cumpărătorului i-a fost probată funcționarea corespunzătoare a produsului și i s-a explicat modul de utilizare. Cumpărătorul a verificat inventarul de livrare al produsului inclusiv existența manualului de utilizare în limba română. Cumpărătorul a luat la cunoștință de integritatea suruburilor și sigiliilor produsului.
7. La solicitarea reparației produsului în perioada de garanție, cumpărătorul este obligat să prezinte Certificatul de garanție având toate rubricile completate, însoțit de bonul de casa sau factura de achiziție.
8. Durata medie de utilizare a produselor este de 2 ani de la data achiziționării.
9. Perioada de timp stabilită nu poate depăși 15 zile calendaristice de la data la care cumpărătorul, după caz, a adus la cunoștința vânzătorului lipsa de conformitate a produsului sau a predat produsul vânzătorului ori persoanei desemnate de acesta pe baza unui document de predare-preluare.

#### NU FAC OBIECTUL GARANTIEI:

1. Accesoriile, consumabilele, subansamblele casabile (periile, periutele, filtrele, dozele, manere, capace, butoane), etc.
2. Nerespectarea parametrilor de alimentare pentru care a fost conceput produsul.
3. Repararea, modificarea, desigilarea sau încercarea de reparare a produsului de către persoane/firme neautorizate de firma IRobot
4. Utilizarea produsului în alte scopuri decât cele pentru care a fost conceput, menționate explicit în manualul de instrucțiuni.

Produsul a fost conceput și fabricat pentru a fi utilizat exclusiv în scopuri casnice.

Acumulatorii beneficiază de un termen de garanție de 6 luni.

Vă rugăm să curățați aparatul înainte de a vă prezenta la service.



# Informații de reglementare

Model de reglementare: RMA-Y1



Prin prezenta, iRobot Corporation declară că acest echipament radio este în conformitate cu Directiva UE privind echipamentele radio 2014/53/UE și cu Directiva RoHS 2011/65/UE. Textul integral al Declarației de conformitate a UE este disponibil la următoarea adresă de internet:

[www.irobot.com/compliance](http://www.irobot.com/compliance).

Acest dispozitiv conține următorul model de modul radio Harpoon AXE-Y1. Harpoon este un radio cu două benzi care funcționează în benzile WLAN de 2,4 GHz și WLAN de 5 GHz.

- Banda 2,4 GHz operează în limitele 2400 MHz și 2483 MHz cu o putere maximă de ieșire EIRP de 17,56 dBm (57 mW) la 2472 MHz.
- Banda 5 GHz operează în limitele 5150 MHz și 5725 MHz cu o putere maximă de ieșire EIRP de 18,23 dBm (66,52 mW) la 5700 MHz.



## Instrucțiuni de eliminarea deșeurilor de echipamente electrice și electronice:

Acest simbol de pe produs indică faptul că dispozitivul nu trebuie eliminat împreună cu deșeurile menajere nesortate. În calitate de utilizator final, aveți responsabilitatea să eliminați dispozitivul la sfârșitul duratei de exploatare într-o manieră ecologică, după cum urmează:

- (1) returnând-o distribuitorului/dealerului de la care ați achiziționat produsul; sau
- (2) ducând-o într-un punct de colectare specializat.

Eliminarea corectă a acestui produs va contribui la economisirea unor resurse de valoare și va preveni posibilele efecte negative asupra sănătății și mediului, care s-ar putea produce dacă deșeurile sunt gestionate inadecvat. Contactați autoritatea locală pentru detalii suplimentare sau cel mai apropiat punct de colectare specific. Pentru eliminarea incorectă a acestor deșeurii se pot aplica penalizări, în conformitate cu legislația națională. Mai multe informații se pot găsi la adresa următoare:

[http://ec.europa.eu/environment/waste/weee/index\\_en.htm](http://ec.europa.eu/environment/waste/weee/index_en.htm)

# **iRobot**

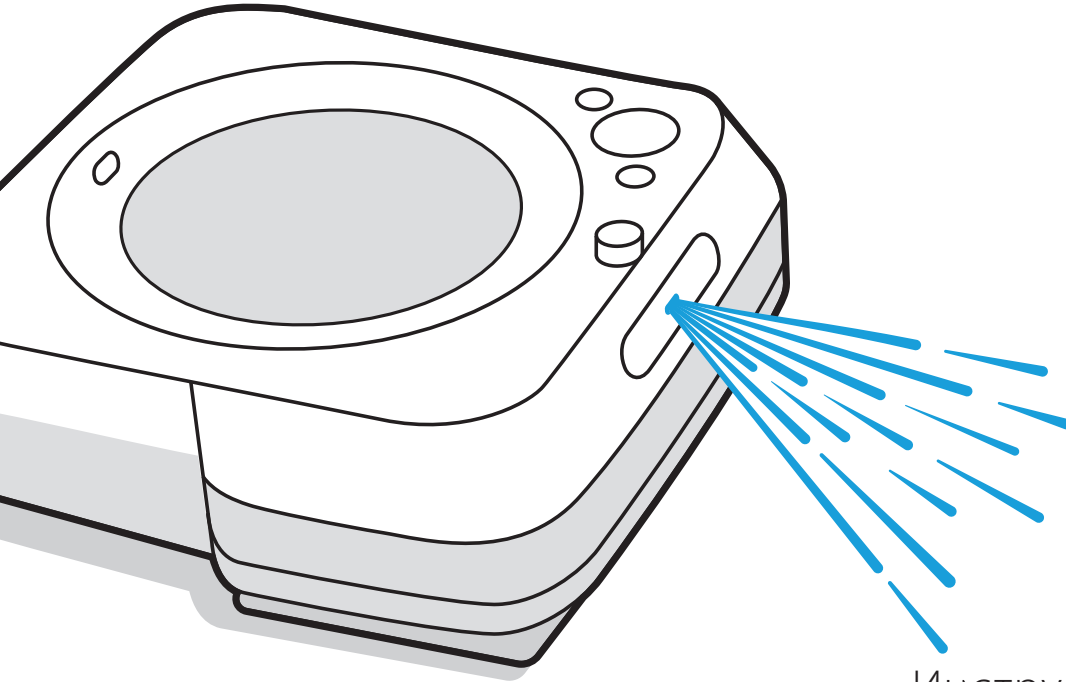
©2019 iRobot Corporation, 8 Crosby Drive, Bedford, MA 01730 SUA. Toate drepturile sunt rezervate. iRobot, Braava jet, Virtual Wall sunt mărci comerciale înregistrate ale Corporației iRobot, în Statele Unite ale Americii și alte țări. Aplicația Store este o marcă comercială a Apple, Inc., înregistrată în S.U.A. și alte țări. Google Play este marcă înregistrată a companiei Google, Inc. Wi-Fi și sigla Wi-Fi sunt mărci înregistrate ale Wi-Fi Alliance.

**Robot**<sup>®</sup>

**Braava jet**<sup>®</sup>

Робот за почистване

BG



The logo for m6, featuring a blue water drop icon to the left of the lowercase letters 'm6'.

Инструкция за експлоатация

# Ръководство за безопасност

## Важни инструкции за безопасност

**Robot**<sup>®</sup>

Това ръководство за безопасност включва информация за следните регулаторни модели: RMA-Y1, ADD-N1 и ABL-C

### ПРОЧЕТЕТЕ И ЗАПАЗЕТЕ ТЕЗИ ИНСТРУКЦИИ

**⚠ ПРЕДУПРЕЖДЕНИЕ:** За да намалите риска от нараняване или повреда, прочетете и спазвайте предупрежденията за безопасност при настройването, използването и поддържането на робота. При използване на електрически уред винаги трябва да се спазват основни предпазни мерки, включително описаните по-долу:

Този уред може да се използва от деца на възраст над 8 години и лица с намалени физически, сетивни или умствени способности или липса на опит и познания, ако се наглеждат или са инструктирани как да използват уреда по безопасен начин и разбират свързаните с това опасности. Децата не трябва да си играят с уреда. Почистването и обслужването от потребителите не трябва да се извършват от деца без наблюдение.

**⚠** Това е символът за предупреждение за безопасност. Той се използва, за да предупреждава за потенциални опасности от физическо нараняване. Спазвайте всички съобщения за безопасност след този символ, за да избегнете възможно нараняване или смърт.

**⚡** Риск от токов удар

**⏏** Оборудване от клас II

**⚡** Номинална изходна мощност, DC

**📖** Прочетете инструкцията за експлоатация

**♻** Общ символ за рециклиране

**🔥** Риск от пожар

**🏠** За употреба само на закрито

**⚡** Номинална входяща мощност, DC

**👤** Да се съхранява извън обсега на деца

**⚡** Номинална входяща мощност, AC

**ПРЕДУПРЕЖДЕНИЕ:** Показва опасна ситуация, която, ако не се избегне, може да доведе до смърт или сериозно нараняване.

**ВНИМАНИЕ:** Показва опасна ситуация, която, ако не се избегне, може да доведе до леки или средни наранявания.

**БЕЛЕЖКА:** Показва опасна ситуация, която, ако не се избегне, може да доведе до имуществени щети.

## ОБЩИ ПОЛОЖЕНИЯ

### ПРЕДУПРЕЖДЕНИЕ

- Не разглобявайте робота или вградената станция/зарядно устройство, известно като Home Base. В тях няма части, които могат да се обслужват от потребителите. За техническо обслужване се обръщайте към квалифициран сервизен персонал.
- Не потапяйте робота във вода.
- Вашият робот е предназначен само за употреба на закрито върху твърди подови настилки.
- Не използвайте робота върху подови настилки с вградени открити електрически контакти.
- Не използвайте неразрешени зарядни устройства. Ако се използват такива зарядни устройства, батерията може да започне да генерира топлина, дим, да се запали или взриви.
- Закупеният от Вас робот се доставя със захранващ кабел, който отговаря на регионалните разпоредби и е предназначен за включване само в стандартен домакински контакт за променлив ток. Не използвайте друг захранващ кабел. За резервни кабели, моля, обръщайте се към отдела за обслужване на клиенти, за да сте сигурни, че ще бъде избран правилният захранващ кабел за конкретната държава.
- Съхранявайте и използвайте робота си само при стайна температура.
- Той не е играчка. Не сядайте и не стъпвайте върху робота. Малките деца и домашните животни трябва да се наглеждат, когато роботът е в действие.
- Имайте предвид, че подовите може да са хлъзгави след влажно почистване с робота.

- Закупеният от Вас робот работи тихо. Бъдете внимателни, когато се движите в областта за почистване на робота, за да не го настъпите и да се спънете.
- Ако към помещението за почистване има балкон, използвайте физическа преграда, за да предотвратите достъпа до балкона и да осигурите безопасна работа.
- Не използвайте устройството в зона с остри предмети, стъкла или горещи или димящи предмети.
- Ако роботът премине през захранващ кабел и го дръпне, съществува опасност някой предмет да бъде издърпан от маса или полица. Преди да използвате робота, отстранете едри препятствия като дрехи, листове хартия, шнулове на щори или завеси, захранващи кабели и чупливи предмети.
- Преди да използвате робота си, отстранете чупливите предмети от областта на почистване, включително предмети върху мебели, които могат да паднат, ако мебелите бъдат изместени или при удар в тях.
- Не поставяйте нищо върху робота.
- Ако не се поддържат чисти контактите на зарядното устройство, роботът може да загуби способността си за зареждане на батерията.
- Braava jet® m6 трябва да се използва само с модела # ADD-N1.
- Braava jet® m6 трябва да се захранва с безопасно, изключително ниско напрежение, съответстващо на мощността на уреда.

## ЗАРЯДНА СТАНЦИЯ HOME BASE

### ПРЕДУПРЕЖДЕНИЕ

- Не използвайте зарядната станция Home Base с повреден кабел или щепсел. Ако кабелът или щепселът са повредени, трябва да ги смените.
- Преди почистване или техническо обслужване винаги изключвайте робота от зарядната станция Home Base.
- Никога не хващайте станцията Home Base с мокри ръце.
- Уверете се, че номиналното напрежение за приложената станция Home Base отговаря на стандартното напрежение в контакта.

- Използвайте само пакети акумулаторни батерии със съответната спецификация, приложени към Вашия робот от iRobot (номер на модела ABL-C). Други видове батерии може да избухнат, като причинят нараняване. Обръщайте се винаги към отдела за обслужване на клиенти за правилното решение при смяна на батерията.
- Зареждайте робота само с предоставеното захранване. Предоставеното захранване осигурява безопасно, свръхниско напрежение, съответстващо на входната маркировка на робота, необходима за поддържане на безопасна работа.

## БЕЛЕЖКА

- Продуктът не може да се използва с произволен преобразувател за захранване. Използването на преобразуватели за захранване незабавно отменя гаранцията.
- Ако живеете в регион с чести гръмотевични бури, препоръчително е да използвате допълнителен стабилизатор на напрежението. Възможно е зарядната станция Home Base на робота да е защитена със стабилизатор на напрежението в случай на тежки гръмотевични бури.

## БАТЕРИИ

### ПРЕДУПРЕЖДЕНИЕ

- Не отваряйте, не чупете, не загревайте над 60° C и не изгаряйте батерията. Следвайте инструкциите на производителя.
- Не предизвиквайте късо съединение с батерията, като оставяте метални предмети да влизат в контакт с терминалите на батерията или я потапяте в течност. Не подлагайте батериите на механичен удар.
- Моля, използвайте само с модел батерия # ABL-C
- За да извадите батерията, използвайте отвертка, за да разхлабите двата винта, закрепващи батерията на дъното на робота, и след това наклонете робота, за да я извадите.
- Състав на влакната на перящите се подложки за почистване: Мокро: 97% полиестер, 3% найлон; сухо: 97% полиестер, 3% найлон.

- Винаги изваждайте батерията от робота преди транспортиране.
- Литиево-йонните батерии и продуктите, които съдържат литиево-йонни батерии, са предмет на строги ограничения при транспортиране. Ако е необходимо да изпратите този продукт (с приложена батерия) за обслужване, при пътуване или по каквато и да било друга причина, ТРЯБВА да се свържете с отдела за обслужване на клиенти за указания за доставяне.
- Проверявайте периодично батерията за признаци на повреда или изтичане. Не зареждайте повредени или течещи батерии. Не позволявайте течността да влезе в контакт с кожата или очите. В случай на контакт измийте засегнатата област с голямо количество вода и потърсете медицинска помощ. Поставете батерията в запечатан найлонов плик и я изхвърлете безопасно в съответствие с местните разпоредби за опазване на околната среда. Върнете я в местния упълномощен сервизен център на iRobot за изхвърляне.
- Поддържайте пакета батерии чист и сух. Забърсвайте клетката или терминалите на батерията с чиста суха кърпа, ако се замърсят.
- Проверявайте батериите за признаци на повреда или изтичане преди всяка употреба. Не зареждайте повредени или течещи батерии.
- Зареждайте само на закрито.
- Използвайте само приложеното зарядно устройство Home Base за батерията на iRobot Braava jet®.



Инструкции за изхвърляне на отпадъци от оборудване: Този символ върху батерията показва, че тя не трябва да се изхвърля с несортирани общи битови отпадъци. Като краен потребител Ваша отговорност е да изхвърлите излязлата от употреба батерия на уреда Ви по щадящ околната среда начин, а именно:

- (1) като я върнете на дистрибутора/търговеца, от когото сте закупили продукта; или
- (2) като го оставите в определен за целта събирателен пункт.

Разделното събиране и рециклиране на излезли от употреба батерии, които подлежат на изхвърляне, ще спомогне за опазването на природните ресурси и за рециклирането им по начин, който защитава

човешкото здраве и околната среда. За повече информация, моля, свържете се с местната служба за рециклиране или с търговеца, от когото първоначално сте закупили продукта. Неправилното изхвърляне на излезлите от употреба батерии може да доведе до отрицателни последици за околната среда и човешкото здраве, дължащи се на използваните в тях вещества. Информация за последиците от проблемните вещества в потока от отпадъци от батерии може да бъде намерена в следния източник: <http://ec.europa.eu/environment/waste/batteries/>

#### БАТЕРИИ (ПРОДЪЛЖЕНИЕ)



### ВНИМАНИЕ



- Използването на батерията от деца трябва да става под наблюдение. Потърсете незабавно медицинска помощ, ако клетка или батерия бъде погълната.

### БЕЛЕЖКА

- Батерията трябва да се извади от робота преди изхвърляне.
- За смяна на батерията посетете [www.irobot.bg](http://www.irobot.bg)
- Не използвайте незареждащи се батерии. Използвайте само акумулаторната батерия, доставена с продукта. За смяна купете същата батерия за iRobot или се обърнете към отдела за обслужване на клиенти на iRobot за алтернативни опции за батерии.
- Батериите трябва да се изхвърлят в съответствие с местните разпоредби.
- Винаги зареждайте и изваждайте батерията от робота и аксесоарите преди дълготрайно съхранение.

За допълнителна информация посетете [www.irobot.bg](http://www.irobot.bg)



#### ПОЧИСТВАЩ РАЗТВОР

### ПРЕДУПРЕЖДЕНИЕ

- Домашните почистващи продукти са безопасни, когато се използват и съхраняват съгласно инструкциите на етикета. Винаги четете внимателно указанията и ги следвайте старателно.
- За предупрежденията за почистващия разтвор вижте външната опаковка и бутилката на разтвора.



Пазете далеч от деца



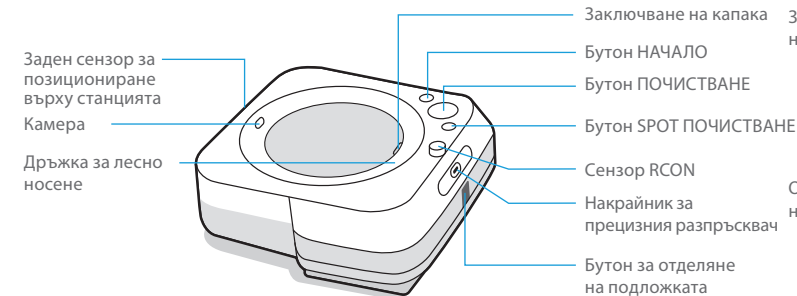
Изплаквайте ръцете след употреба



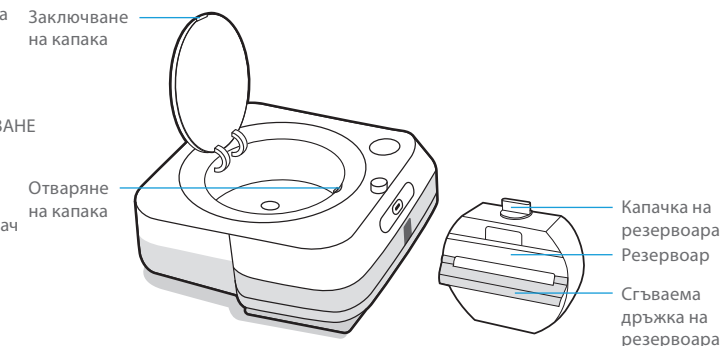
Пазете далече от очите. Ако продуктът попадне в очите на някой, изплакнете обилно с вода

## Вашият Braava jet® m6 робот за почистване

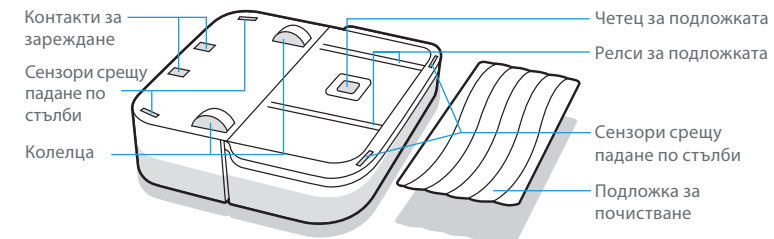
#### Изглед отгоре



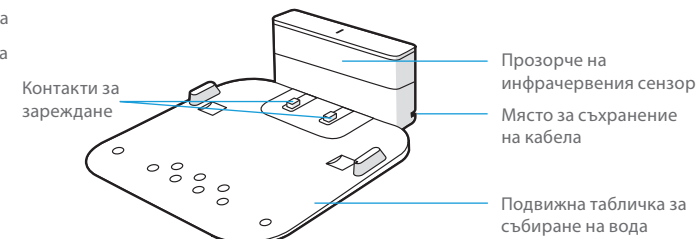
#### Достъп до резервоара



#### Изглед отдолу



#### Зарядна станция Home Base



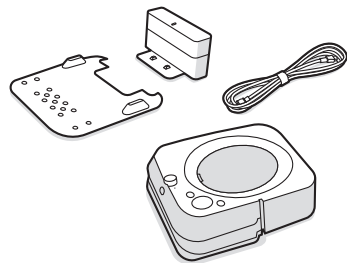
За безопасна работа на Braava jet® m6 прегледайте Ръководството за безопасност

Braava jet® m6 Инструкция за експлоатация

# Първи стъпки

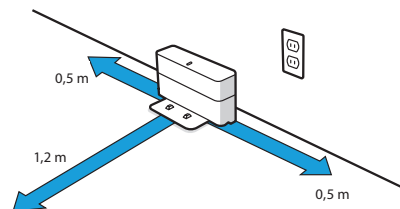
## 1 Подготовка

За да започнете, ще Ви е необходим роботът, зарядната станция, табличката за събиране на вода и захранващия кабел.



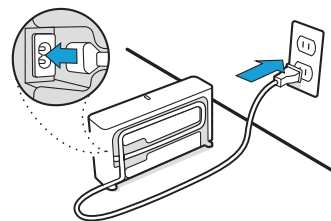
## 2 Поставете на място станцията за зареждане и я включете

Изберете място в близост до контакт с добро покритие на Wi-Fi.



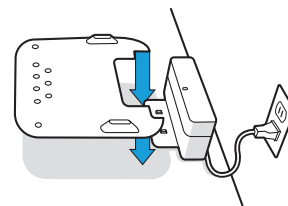
**⚠ ПРЕДУПРЕЖДЕНИЕ:** За да предотвратите риска от падане на робота по стълби, зарядната станция трябва да е поставена най-малко на 1,2 метра от горната част на стълбищата Ви.

Включете захранващия кабел в зарядната станция и след това в стенния контакт.



## 3 Прикрепете табличката за събиране на вода

Поставете табличката за събиране на вода върху предната част на зарядната станция.



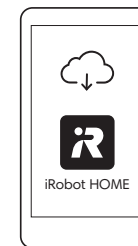
## 4 Събудете робота

Плъзнете робота върху контактите на зарядната станция, за да активирате батерията. Светлинният пръстен ще светне след няколко минути и звук ще ви извести, че роботът е буден.



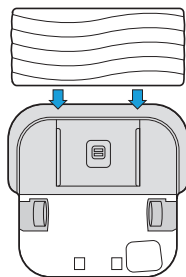
## 5 Свържете и актуализирайте

Свържете робота с приложението iRobot HOME, за да получите възможност за дистанционно управление, персонализиране на почистването и да поддържате актуален софтуера му.

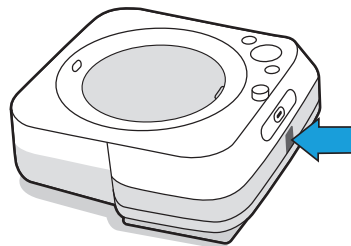


## 6 Прикрепете подложка за почистване


Плъзнете подложка за мокро или сухо почистване върху долната страна на робота.



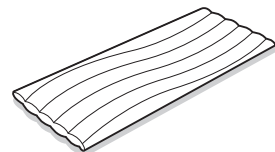
Отстранете съществуващата подложка за почистване, като натиснете бутона отпред на робота.



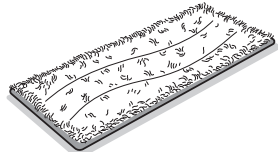
### Типове подложки за почистване


 Подложки за мокро почистване

Подложка за мокро почистване за еднократна употреба

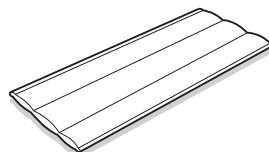


Перяща се подложка за мокро почистване (микрофибърна)



 Подложки за сухо почистване

Подложка за сухо почистване за еднократна употреба

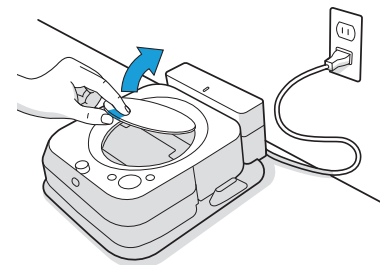


Перяща се подложка за сухо почистване (микрофибърна)

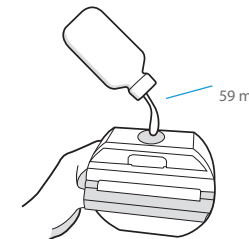


## 7 Напълнете резервоара

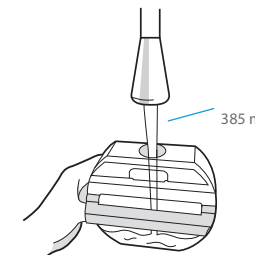
Извадете резервоара от робота.



Добавете почистващ разтвор за твърди подови настилки Braava jet® (ако използвате такъв).




След това го напълнете догоре с вода.



### Почистващ разтвор

При мокро почистване можете да добавите в резервоара почистващ разтвор за твърди подови настилки Braava jet®, преди да допълните с вода. Този продукт е концентрат, подходящ за всички добре запечатани твърди подови настилки

 **Важно:** Почистващият разтвор за твърди подови настилки Braava jet® е единственият разтвор, който може да се използва безопасно в робота за почистване. Моля, не използвайте други почистващи разтвори.

Мострена опаковка (включена в кутията)



1/2 бутилка резервоар

Търговска опаковка: пълен размер (продава се отделно)

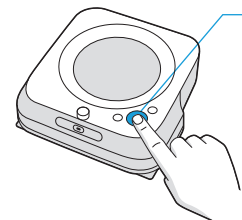


6 резервоар

# Използване на робота за почистване Braava jet® m6

## Почистване

Използвайте робота често, за да поддържате подовите в отлично състояние.





Трябва само да натиснете **ПОЧИСТВАНЕ**

Докоснете за стартиране/поставяне на пауза/възобновяване

Задръжте в продължение на 3 секунди, за да прекратите задачата и да поставите робота в състояние на покой

Задръжте в продължение на 10 секунди, за да рестартирате

- Роботът автоматично ще проучи и почисти дома Ви, като се движи методично по пода, с известно припокриване от едно преминаване към следващото, за да е сигурно, че всяко място на пода е почистено три пъти. Ако търсите по-бързо или по-дълбоко почистване от тази настройка по подразбиране, или ако искате да регулирате количеството разпръсквана вода, можете да промените предпочитанията си за почистване от приложението iRobot HOME.
  - Роботът ще се върне в зарядната станция в края на задачата за почистване и когато се нуждае от презареждане, или когато резервоарът трябва да се напълни отново.
- Забележка:** Ако думата CLEAN пулсира по време на зареждането, роботът е в средата на задача за почистване и автоматично ще я възобнови от мястото, където е прекъснал, след като бъде презареден.
- За да изпратите робота обратно към зарядната станция, докоснете  (Начало). Син светещ пръстен показва, че роботът търси зарядната станция. Тази функция ще работи само ако роботът е започнал изпълнението на задачата от зарядната станция.
  - Когато роботът установи, че резервоарът му трябва да бъде напълнен, светлинният пръстеновиден индикатор ще свети в червено с движение, сочещо към заключаването на капака.

- Почиствайте по-малките определени зони (1 m<sup>2</sup>), като поставите робота в средата на пространството, върху което искате да се фокусирате. Натиснете  (SPOT Почистване), за да започнете почистването.

## Съвети за оптимизиране на ефективността

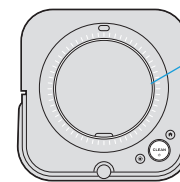
- Роботът работи най-добре, когато се използва с приложението iRobot HOME.
- За да постигнете оптимална производителност на почистване, препоръчваме първо да засмучете, за да съберете големите замърсявания и остатъци, преди да включите Braava jet®.
- Вашият робот работи само с подложки Braava jet®, серия m, които са произведени конкретно за роботите Braava jet®, серия m.
- Използвайте нова подложка за всяка задача за почистване и не мокрете предварително подложките преди употреба.
- Дръжте зарядната станция включена и зоната около нея – свободна от предмети.
- Можете да използвате виртуалната стена с двоен режим Virtual Wall®, за да ограничавате робота в местата, които искате да се почистват, и извън тези, които не искате. (Продава се отделно)
- В приложението iRobot HOME можете да коригирате предпочитанията за почистване, за да промените мощността, скоростта и покриването на почистване.

## Зареждане

- Плъзнете робота върху контактите на зарядната станция, за да активирате батерията.

**Забележка:** Роботът се доставя частично зареден, но препоръчваме да го заредите на станцията в продължение на 3 часа, преди да стартирате първата задача за почистване.


- Пръстеновидният светлинен индикатор ще покаже текущото състояние на зареждане. Той ще се изключи след 1 минута за пестене на енергия, но може да се покаже отново, ако натиснете ПОЧИСТВАНЕ. Това може да се види и в приложението iRobot HOME.



Светещ пръстен по време на зареждане

Непрекъснато: напълно зареден


Пулсиращо: зареждане

- Когато е на зарядната станция, роботът консумира малко количество енергия. Можете да поставите робота в режим на още по-ниска консумация на електроенергия, когато не се използва. За инструкции и по-детайлна информация за режима на готовност с намалено потребление на енергия вижте приложението iRobot HOME.
- Преди дълготрайно съхранение изключете робота, като го преместите от зарядната станция и задръжте натиснат бутона  (Начало) в продължение на 10 секунди. Съхранявайте робота на сухо и хладно място.

## Литиево-йонна батерия

За най-добри резултати използвайте само литиево-йонната батерия за iRobot, която се доставя заедно с Braava jet® m6.

**ПРЕДУПРЕЖДЕНИЕ:** Литиево-йонните батерии и продуктите, които съдържат литиево-йонни батерии, са предмет на строги ограничения при транспортиране. Ако е необходимо да изпратите този продукт (с приложена батерия) за обслужване, при пътуване или по каквато и да било друга причина, ТРЯБВА да изпълните следните указания за доставяне.

- Преди изпращане роботът ТРЯБВА да бъде изключен.
- Изключете захранването, като преместите робота от зарядната станция и задръжте натиснат бутона  (Начало) за 10 секунди. Всички индикатори ще се изключат.
- Опаковайте устройството в оригиналната му опаковка.
- Изпращайте само с наземен транспорт (не по въздух).
- Ако се нуждаете от допълнителна помощ, обърнете се към екипа ни в отдела за обслужване на клиенти.

## Отстраняване на неизправности

- Роботът ще Ви съобщи, че нещо не е наред с гласово предупреждение и промяна на светлинния пръстеновиден индикатор в червено. Натиснете ПОЧИСТВАНЕ за подробности. Допълнителни видеоклипове за поддръжка и инструкции можете да намерите в приложението iRobot HOME.
- След 90 минути бездействие извън зарядната станция, роботът автоматично ще прекрати задачата си за почистване.



Червен светещ пръстен

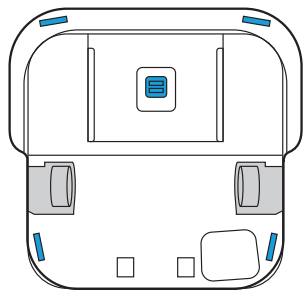
Изтощена батерия. Моля, заредете.



# Грижи и техническо обслужване

## Почистване на сензорите и на четеца за подложка

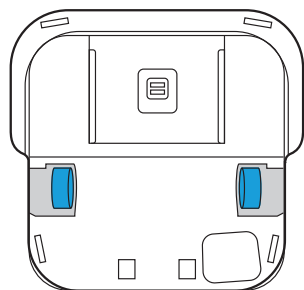
Почиствайте сензорите от долната страна на робота с влажна кърпа.



**Важно:** Не пръскайте с почистващ разтвор или вода върху сензорите и отворите им.

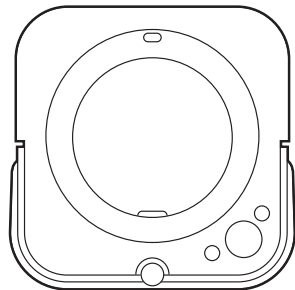
## Почистване на колелцата

Издърпайте всички видими парчета или косми, които се събират около колелцата.



## Почистване на корпуса на робота

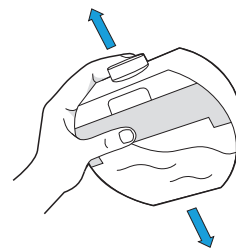
Забършете с влажна кърпа.



## Почистване на резервоара

Ако усетите миризма от резервоара

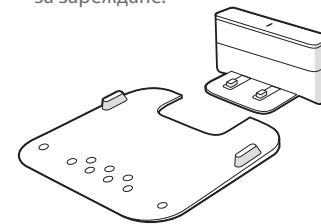
- 1 Извадете резервоара от робота за почистване.
- 2 Напълнете резервоара с топла вода. Не използвайте вряла вода.
- 3 Затворете капачето и леко разтръскайте резервоара.



- 4 Изплакнете резервоара и повторете, ако е необходимо.

## Почистване на табличката за събиране на вода

- 1 Отделете робота от зарядната станция.
- 2 Отделете табличката за събиране на вода, като я повдигнете от станцията за зареждане.



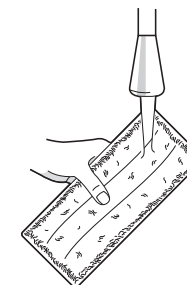
- 3 Почистете табличката за събиране на вода с влажна кърпа или с топла вода в мивката.
- 4 Изсушете я добре, преди да я поставите отново към зарядната станция.
- 5 Поставете робота за почистване на зарядната станция.

## Грижи за перящите се подложки за почистване

**Забележка:** Можете да почиствате перящите се подложки по два начина: чрез ръчно измиване или в пералня.

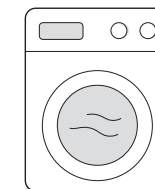
### Ръчно пране

Измийте старателно подложката с топла вода.



### Машинно пране

Изперете, като използвате цикъл с топла вода, след което изсушете. Не сушете в барабанна сушилня. Не перете заедно с деликатни изделия.



## Отдел за обслужване на клиенти на iRobot

### България

Ако имате въпроси свързани с прахосмукачките-роботи Roomba, моля свържете се с iRobot преди оторизираните търговци.

Моля да посетите [www.irobot.bg](http://www.irobot.bg) или да позвъните на телефон 02 491 63 66 от понеделник до петък между 9:30 - 17:30 часа.

За връзка с оторизирания сервис на територията на България:  
България Сервиз Груп  
Национален телефон: 0700 10 218  
e-mail: [order@bgs.bg](mailto:order@bgs.bg)

## Информация за нормативната уредба

Оторизиран вносител:

„Цертус Меркатус БГ“

ООД, тел.: 02 491 63 66

[www.irobot.bg](http://www.irobot.bg)

Оторизиран сервис: „България сервис груп“  
ООД Национален телефон: 0700 10 218.  
e-mail: [order@bgs.bg](mailto:order@bgs.bg)

### ГАРАНЦИОННА КАРТА

Продавач ..... Купувач .....

.....

/печат на продавача/

/подпис на купувача/

Дата на покупката: .....

Модел

Сериен Номер

### Гаранционни срокове:

**Роботизирана прахосмукачка „iRobot“ - 24 месеца**  
**Батерия на прахосмукачка „iRobot“ – 6 месеца**

Фирма „Цертус Меркатус БГ“ ООД ви дава гаранция за качеството на закупеното изделие, съгласно Закона за защита на потребителите и гаранционните условия на тази карта. Независимо от търговската гаранция, продавачът отговаря за липсата на съответствие на потребителската стока с договора за продажба, съгласно чл.112 - 115 от ЗЗП. Предоставената търговска гаранция не оказва влияние върху правата на потребителите, произтичащи от гаранцията по чл. 112 – 115 от Закона за защита на потребителите.

Тази гаранция е валидна за всички домакински уреди предлагани от “Цертус Меркатус БГ” ООД с търговска марка „iRobot“ на територията на Република България.

## ГАРАНЦИОННИ УСЛОВИЯ:

### 1. Гаранцията е валидна при:

- 1.1. Представяне на настоящата гаранционна карта - попълнена правилно в момента на закупуване на стоката и касова бележка, фактура или договор за закупуване на уреда.
- 1.2. Фабрични дефекти възникнали по вина на производителя (дефектен материал, грешна конструкция или некачествено производство).

### 2. Гаранцията не се отнася за:

- 2.1. Уреди, които се използват с професионална цел в търговската мрежа, обществени места и други подобни, различни от домакинството. Дефиницията потребителска (домашна) употреба, абсолютно изключва използването на продукта за извършването на търговска и/или професионална дейност, както използването му за каквито и да е цели освен домакинство. При всички случаи, ако уредът е закупен с фактура издадена на търговец по смисъла на Търговския закон или на името на юридическо лице, се счита че същият се използва за цели различни от потребителска (домашна) употреба.
- 2.2. Консумативи: четки, филтри, подвижни части от каучук. Консумативите са свободно продаваеми.

### 3. Гаранционната отговорност изпълнявана от „България сервис груп“ ООД се изключва в следните случаи:

- 3.1. Ако е направен опит за отстраняване на дефекта от неоторизирани лица.
- 3.2. При несъответствие между данните в гаранционната карта и изделието, както и при липса на сериен номер върху изделието.
- 3.3. При повреди от външен характер, като токови удари, нестандартни захванващи напрежения, природни бедствия или други причини извън контрола на вносителя.
- 3.4. Ако уреда е подложен на действието на агресивна среда - удар, падане, натиск и т.н.
- 3.5. При предизвикан термичен шок върху уреда.
- 3.6. При неспазване инструкциите за експлоатация и неправилна поддръжка. Инструкцията за експлоатация и поддръжка на български език е приложена към уреда.
- 3.7. При неправилно или некоректно попълнена, с нечетлив сериен номер или такава със следи от интервенция гаранционна карта и при липса или нарушена заводска табелка с данни на уреда.
- 3.8. При дефекти в следствие на неправилен транспорт.

### 4. Изисквания при гаранционно сервисно обслужване:

- 4.1. По време на престой на изделието в сервиса не тече гаранционен срок.
- 4.2. В случай на необходимост от подмяна на резервна част, подменената такава става собственост на сервиса.
- 4.3. За подмяна на уреда с нов се изисква специален протокол издаден от Централен сервис, със становище, че уредът не подлежи на ремонт и документ за покупката-фактура (касова бележка) и гаранционна карта.

## РЕМОНТИ В ГАРАНЦИОНЕН СРОК

Предаден за ремонт на:	Получил уреда (подпис)	Поправен на:	Номер на ремонтния лист	Получил уреда (подпис)

# Информация за нормативната уредба

Регулаторен модел: RMA-Y1



iRobot Corporation декларира с настоящото, че това радиооборудване е в съответствие с Директивата на ЕС за радиосъоръженията 2014/53/ЕС и Директива RoHS 2011/65/ЕС. Пълният текст на декларацията за съответствие на ЕС можете да намерите на следния интернет адрес:  
[www.irobot.com/compliance](http://www.irobot.com/compliance).

Това устройство включва радиомодул Nanoop, модел AX-Y1. Nanoop е двупосочно радио, което работи в обхватите WLAN 2,4 GHz и WLAN 5 GHz.

- Обхватът 2,4 GHz е ограничен за работа между 2400 MHz и 2483 MHz с максимална изходна мощност на EIRP от 17,56 dBm (57 mW) при 2472 MHz.
- Обхватът 5 GHz е ограничен за работа между 5150 MHz и 5725 MHz с максимална изходна мощност на EIRP от 18,23 dBm (66,52 mW) при 5700 MHz.



## Инструкции за изхвърляне на отпадъци от електрическо и електронно оборудване:

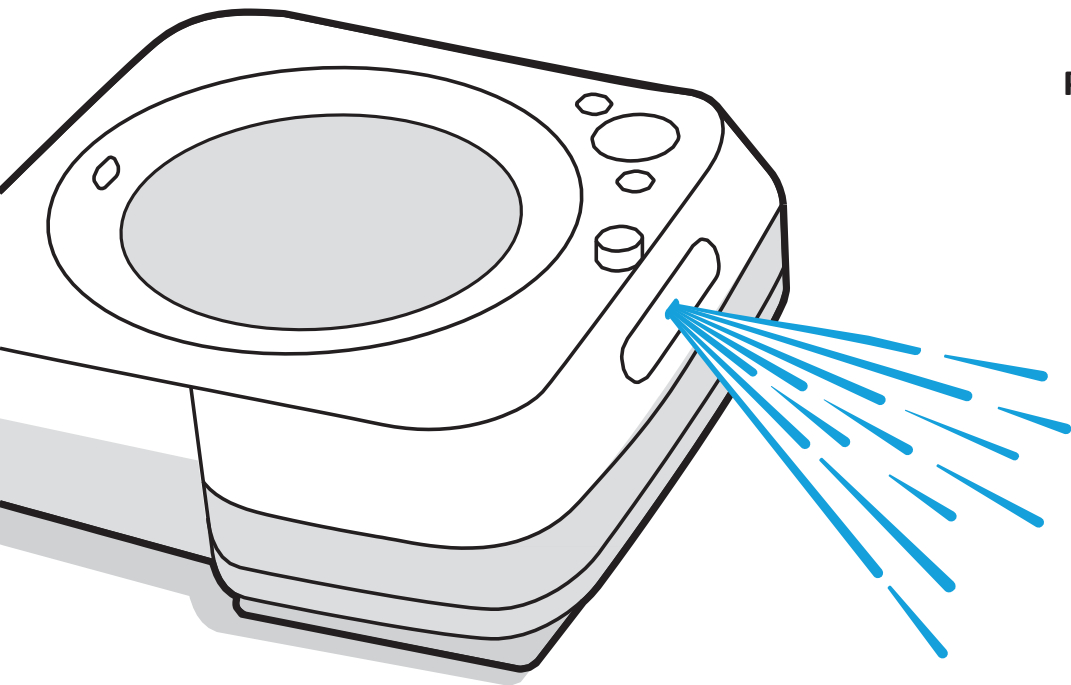
Този символ върху продукта показва, че уредът не трябва да се изхвърля с несортирани общи битови отпадъци. Като краен потребител Ваша отговорност е да изхвърлите излезлия от употреба уред по щадящ околната среда начин, а именно:

- (1) като го върнете на дистрибутора/търговеца, от когото сте закупили продукта; или
- (2) като го оставите в определен за целта събирателен пункт.

Правилното изхвърляне на този продукт ще помогне да се спестят ценни ресурси и да се предотвратят евентуални негативни ефекти върху човешкото здраве и околната среда, които в противен случай биха могли да възникнат от неподходящо третиране на отпадъците. Моля, свържете се с местните власти за повече подробности или с най-близкия определен за целта събирателен пункт. За неправилното изхвърляне на тези отпадъци може да се прилагат санкции в съответствие с националното Ви законодателство. Допълнителна информация може да намерите от следния източник: [http://ec.europa.eu/environment/waste/weee/index\\_en.htm](http://ec.europa.eu/environment/waste/weee/index_en.htm)

## iRobot®

©2019 iRobot Corporation, 8 Crosby Drive, Bedford, MA 01730 САЩ. Всички права запазени. iRobot, Braava jet и Virtual Wall са регистрирани търговски марки на iRobot Corporation в Съединените щати и други държави. App Store е търговска марка на Apple, Inc., регистрирана в САЩ и други държави. Google Play е търговска марка на Google, Inc. Wi-Fi и логото на Wi-Fi са регистрирани търговски марки на Wi-Fi Alliance.



**Robot**<sup>®</sup>

**Braava jet**<sup>®</sup>

Ρομποτική σφουγγαρίστρα

GR

The logo for m6, featuring a blue water drop icon to the left of the lowercase letters 'm6'.

Οδηγίες χρήσης

# Πληροφορίες για την ασφάλεια

## Σημαντικές πληροφορίες για την ασφάλεια

Αυτές οι οδηγίες χρήσης περιέχουν πληροφορίες για τα μοντέλα ελέγχου: RMA-Y1, ADD-N1 και ABL-C

# Robot®

GR

**ΔΙΑΒΑΣΤΕ ΚΑΙ ΦΥΛΑΣΣΕΤΕ ΤΙΣ ΟΔΗΓΙΕΣ ΧΡΗΣΗΣ.**



**ΠΡΟΕΙΔΟΠΟΙΗΣΗ:** Για να μειώσετε τον κίνδυνο σωματικών βλαβών ή υλικών ζημιών, διαβάστε και ακολουθήστε τις ακόλουθες προφυλάξεις ασφαλείας κατά τη ρύθμιση, χρήση και συντήρηση του ρομπότ. Όταν χρησιμοποιείτε μια ηλεκτρική συσκευή, θα πρέπει πάντα να ακολουθείτε τις βασικές οδηγίες, όπως:

Τα παιδιά άνω των 8 ετών και τα άτομα με μειωμένη σωματική, αισθητηριακή ή διανοητική ικανότητα ή έλλειψη εμπειρίας ή γνώσης μπορούν να χρησιμοποιούν τη συσκευή μόνο υπό επίβλεψη ή να ενημερώνονται σχετικά με την ασφαλή χρήση της συσκευής και εφόσον γνωρίζουν τους κινδύνους που συνεπάγεται. Τα παιδιά δεν πρέπει να παίζουν με τη συσκευή. Ο καθαρισμός και η συντήρηση του χρήστη δεν πρέπει να εκτελείται από παιδιά δίχως επίβλεψη.



Πρόκειται για ένα προειδοποιητικό σύμβολο ασφαλείας. Σας προειδοποιεί για τον πιθανό κίνδυνο σωματικής βλάβης. Τηρήστε τα μηνύματα ασφαλείας που ακολουθούν μετά από αυτό το σύμβολο, για να αποφευχθεί τυχόν τραυματισμός ή θάνατος.



Κίνδυνος ηλεκτροπληξίας



Εξοπλισμός κατηγορίας II



Ονομαστική ισχύς, συνεχές ρεύμα



Διαβάστε το εγχειρίδιο χρήσης.



Γενικό σύμβολο για ανακύκλωση



Κίνδυνος φωτιάς



Για εσωτερική χρήση μόνο



Ονομαστική ισχύς, συνεχές ρεύμα



Να φυλάσσεται μακριά από παιδιά



Ονομαστική ισχύς, εναλλασσόμενο ρεύμα

**ΠΡΟΕΙΔΟΠΟΙΗΣΗ:** Υποδεικνύει μια επικίνδυνη κατάσταση η οποία, αν δεν αποφευχθεί, μπορεί να έχει ως αποτέλεσμα το θάνατο ή σοβαρό τραυματισμό. **ΠΡΟΣΟΧΗ:** Υποδεικνύει μια επικίνδυνη κατάσταση η οποία, αν δεν αποφευχθεί, μπορεί να έχει ως αποτέλεσμα ελαφρύ ή μέτριο τραυματισμό. **ΠΡΟΕΙΔΟΠΟΙΗΣΗ:** Υποδεικνύει μια επικίνδυνη κατάσταση η οποία, εάν δεν αποφευχθεί, μπορεί να προκαλέσει υλικές ζημιές.

## ΓΕΝΙΚΑ



- Μην αποσυναρμολογήσετε το ρομπότ ή την ενσωματωμένη βάση σύνδεσης γνωστή ως Home Base. Δεν περιέχουν εξαρτήματα που να μπορούν να επισκευαστούν από το χρήστη. Απευθυνθείτε σε εξειδικευμένο προσωπικό σέρβις.

- Μην βυθίζετε το ρομπότ στο νερό.

- Το ρομπότ έχει σχεδιαστεί για να χρησιμοποιείται μόνο σε δάπεδα με σκληρές επιφάνειες εσωτερικών χώρων.

- Μην χρησιμοποιείτε το ρομπότ σε περιοχές όπου οι ηλεκτρικές πρίζες εκτίθενται στο δάπεδο.

- Μην χρησιμοποιείτε μη εξουσιοδοτημένους φορτιστές. Η χρήση ενός μη εξουσιοδοτημένου φορτιστή μπορεί να προκαλέσει υπερθέρμανση, δημιουργία καπνού, ανάφλεξη ή έκρηξη της μπαταρίας.

- Το ρομπότ αυτό διατίθεται με καλώδιο τροφοδοσίας εγκεκριμένο για την συγκεκριμένη τοποθεσία και έχει σχεδιαστεί για να συνδέεται μόνο σε τυπική οικιακή πρίζα με εναλλασσόμενο ρεύμα. Μην χρησιμοποιείτε άλλα καλώδια τροφοδοσίας. Εάν πρέπει να αντικαταστήσετε το καλώδιο, επικοινωνήστε με την Εξυπηρέτηση πελατών. Έτσι θα είστε βέβαιοι ότι θα επιλέξετε το κατάλληλο καλώδιο τροφοδοσίας για τις σας.

- Χρησιμοποιήστε και φυλάξτε το ρομπότ μόνο σε συνθήκες θερμοκρασίας δωματίου.

- Το ρομπότ δεν είναι παιχνίδι. Μην κάθεται ή ανεβαίνετε στο ρομπότ. Τα μικρά παιδιά και τα κατοικίδια ζώα πρέπει να επιβλέπονται κατά τη λειτουργία του ρομπότ.

- Λάβετε υπόψη ότι τα δάπεδα μπορεί να είναι ολισθηρά μετά από τον υγρό καθαρισμό του ρομπότ.

- Το ρομπότ λειτουργεί αθόρυβα. Προσέξτε όταν κινήσετε στους χώρους όπου λειτουργεί το ρομπότ, μπορεί να σκοντάψετε ή να το πατήσετε.

Περισσότερες πληροφορίες θα βρείτε στην ιστοσελίδα [www.irobot.com.gr](http://www.irobot.com.gr)

- Εάν το δωμάτιο που καθαρίζετε διαθέτει μπαλκόνι, θα πρέπει να χρησιμοποιήσετε φυσικό εμπόδιο για να αποτρέψετε το ρομπότ να εισέλθει στο μπαλκόνι ώστε να διασφαλιστεί η ασφαλής λειτουργία του.

- Μην χρησιμοποιείτε αυτή τη συσκευή σε μέρη με αιχμηρά αντικείμενα, γυαλί ή οτιδήποτε καίγεται ή βγάζει καπνό.

- Αν το ρομπότ διασχίσει το καλώδιο τροφοδοσίας και το πιάσει, μπορεί να τραβήξει το συννημένο αντικείμενο και να το ρίξει από το τραπέζι ή το ράφι. Πριν χρησιμοποιήσετε το ρομπότ, συμμαζέψτε αντικείμενα όπως είναι ρούχα, χαρτιά, κορδόνια από περσίδες ή κουρτίνες, καλώδια ρεύματος και όλα τα εύθραυστα αντικείμενα.

- Πριν χρησιμοποιήσετε το ρομπότ, αφαιρέστε εύθραυστα αντικείμενα από την περιοχή καθαρισμού, συμπεριλαμβανομένων των αντικειμένων στα έπιπλα, τα οποία μπορεί να πέσουν σε περίπτωση σύγκρουσης με αυτά.

- Μην τοποθετείτε τίποτα στο ρομπότ.

- Εάν δεν καθαρίσετε τις επαφές του φορτιστή, μπορεί να προκαλέσει αδυναμία επαναφόρτισης της μπαταρίας.

- Το Braava jet® m6 θα πρέπει να χρησιμοποιείται μόνο με τη μονάδα τροφοδοσίας μοντέλου # ADD-N1.

- Το Braava jet® m6 πρέπει να τροφοδοτείται από ασφαλή, πολύ χαμηλή τάση που αντιστοιχεί στην ονομαστική τάση της συσκευής.

## ΒΑΣΗ ΦΟΡΤΙΣΗΣ HOME BASE



## ΠΡΟΕΙΔΟΠΟΙΗΣΗ



- Μην χρησιμοποιείτε τη βάση Home Base με καλώδιο ή βύσμα που έχει υποστεί ζημιά. Εάν το καλώδιο ή το βύσμα είναι κατεστραμμένο, πρέπει να αντικατασταθεί.

- Πριν τις διαδικασίες καθαρισμού ή συντήρησης του ρομπότ, να αποσυνδέετε πάντοτε το ρομπότ από την βάση Home Base.

- Ποτέ μην χειρίζεστε τη βάση Home Base όταν τα χέρια σας είναι βρεγμένα.

- Βεβαιωθείτε ότι τάση της βάσης Home Base ταιριάζει με την τυπική τάση της πρίζας.

- Χρησιμοποιείτε μόνο τα σετ επαναφορτιζόμενων μπαταριών με τις σωστές προδιαγραφές που παρέχονται με το ρομπότ σας από την iRobot (αριθμός μοντέλου ABL-C). Οι μπαταρίες άλλων τύπων μπορεί να σπάσουν και να προκαλέσουν τραυματισμό.

- Προμηθευτείτε τις κατάλληλες ανταλλακτικές μπαταρίες από το τμήμα εξυπηρέτησης πελατών

- Φορτίστε το ρομπότ μόνο με το τροφοδοτικό που σας παρέχεται. Το τροφοδοτικό έχει ασφαλή, πολύ χαμηλή τάση που αντιστοιχεί στην **ταξινόμηση** της εισόδου του ρομπότ σας που απαιτείται για την ασφαλή λειτουργία.

## ΕΙΔΟΠΟΙΗΣΗ

- Το προϊόν δεν μπορεί να χρησιμοποιηθεί με κανέναν τύπο μετατροπέα τάσης. Η χρήση μετατροπέα τάσης θα ακυρώσει αμέσως την εγγύηση.

- Εάν διαμένετε σε περιοχή με αστραπές και κεραυνούς, σας συνιστούμε να χρησιμοποιήσετε επιπλέον διατάξεις προστασίας από υπερτάσεις. Σε περίπτωση ηλεκτρικής καταιγίδας, η βάση Home Base μπορεί να προστατεύσει το ρομπότ με τη διάταξη προστασίας από υπερτάσεις.

## ΜΠΑΤΑΡΙΑ



## ΠΡΟΕΙΔΟΠΟΙΗΣΗ



- Μην ανοίγετε, συνθλίβετε, θερμαίνετε πάνω από 60 ° C ή βάζετε φωτιά στην μπαταρία. Ακολουθήστε τις οδηγίες του κατασκευαστή.

- Μην βραχυκυκλώνετε την μπαταρία φέρνοντας σε επαφή μεταλλικά αντικείμενα με τις επαφές της μπαταρίας ή βυθίζοντας την σε υγρό. Μην εκθέτετε την μπαταρία σε μηχανικές κρούσεις.

- Χρησιμοποιείτε μόνο μοντέλο μπαταρίας # ABL-C.

- Για να αφαιρέσετε την μπαταρία, χρησιμοποιήστε ένα κατσαβίδι για να στερεώσετε τις δύο βίδες στερέωσης της μπαταρίας στο κάτω μέρος του ρομπότ, και στη συνέχεια γυρίστε το ρομπότ πάνω και αφαιρέστε την μπαταρία.

- Σύνθεση ινών υφάσματος καθαρισμού: Υγρό: 97% πολυεστέρας, 3% νάιλον, στεγνό: 97% πολυεστέρας, 3% νάιλον.

- Αφαιρέστε την μπαταρία πριν μεταφέρετε το ρομπότ.

- Οι μπαταρίες ιόντων λιθίου και τα προϊόντα που περιέχουν μπαταρίες ιόντων λιθίου υπόκεινται σε αυστηρές συνθήκες μεταφοράς. Σε περίπτωση που χρειαστεί να μεταφέρετε το προϊόν (συμπεριλαμβανομένης της μπαταρίας), για λόγους επισκευής, ταξιδιού ή για άλλους λόγους, ΘΑ ΠΡΕΠΕΙ να επικοινωνήσετε με τμήμα εξυπηρέτησης πελατών για τις οδηγίες μεταφοράς.

- Ελέγχετε τακτικά τη μπαταρία για φθορά και διαρροή. Μην φορτίζετε τις μπαταρίες που έχουν υποστεί ζημιά ή διαρροή ηλεκτρολύτη και προσέξτε να μην έρθει σε επαφή με το δέρμα. Αν αυτό συμβεί, πλύνετε την πληγείσα περιοχή με άφθονο νερό και αναζητήστε ιατρική βοήθεια. Τοποθετήστε την μπαταρία σε σφραγισμένη πλαστική σακούλα και ανακυκλώστε ή απορρίψτε την με ασφάλεια σύμφωνα με τις τοπικές διατάξεις περί προστασίας του περιβάλλοντος ή επιστρέψτε την σε εξουσιοδοτημένο κέντρο εξυπηρέτησης της iRobot.

- Διατηρήστε την μπαταρία καθαρή και στεγνή. Εάν οι μπαταρίες ή οι επαφές της μπαταρίας είναι λερωμένες, σκουπίστε με ένα καθαρό, στεγνό πανί.

- Πριν από κάθε χρήση, βεβαιωθείτε ότι η μπαταρία δεν έχει διαρροή ή δεν έχει υποστεί ζημιά. Μην φορτίζετε τις μπαταρίες από τις οποίες διαρρέουν ηλεκτρολύτες ή είναι αλλοιωμένες.

- Φορτίστε μόνο σε δωμάτιο.

- Χρησιμοποιήστε μόνο τον φορτιστή που σας παρέχεται για να φορτίσετε τη μπαταρία iRobot Braava jet®.



Οδηγίες για τη διάθεση αποβλήτων ηλεκτρικού και ηλεκτρονικού εξοπλισμού: Αυτό το σύμβολο της μπαταρίας δείχνει ότι η μπαταρία δεν μπορεί να απορριφθεί ως αστικό απόρριμμα. Ως τελικός χρήστης, είστε υπεύθυνος για την απόρριψη της μπαταρίας στο τέλος του κύκλου ζωής της με περιβαλλοντικά ορθό τρόπο, όπως για παράδειγμα:

(1) με την επιστροφή στον διανομέα/πωλητή από τον οποίο το αγοράσατε ή

(2) με την παράδοση σε ένα καθορισμένο σημείο συλλογής.

Ο διαχωρισμός συλλογής και η ανακύκλωση των μπαταριών στο τέλος της ζωής τους κατά τη στιγμή της διάθεσης βοηθά στη διατήρηση των φυσικών πόρων και εξασφαλίζει την ορθή ανακύκλωση των μπαταριών κατά τρόπο που προστατεύει την ανθρώπινη υγεία και το περιβάλλον.

Για περισσότερες πληροφορίες, επικοινωνήστε με την αρμόδια τοπική υπηρεσία ανακύκλωσης ή το κατάστημα πώλησης όπου αγοράσατε αρχικά το προϊόν. Η ακατάλληλη διάθεση των μπαταριών στο τέλος του κύκλου ζωής τους μπορεί να έχει αρνητικές επιπτώσεις στο περιβάλλον και στην ανθρώπινη υγεία εξαιτίας των ουσιών που περιέχονται στις ηλεκτρικές στήλες και στους συσσωρευτές. Πληροφορίες σχετικά με τις επιπτώσεις των προβληματικών ουσιών που περιέχονται σε διαφορετικούς τύπους αποβλήτων μπαταριών μπορείτε να βρείτε στη διεύθυνση:

<http://ec.europa.eu/environment/waste/batteries/>

### ΜΠΑΤΑΡΙΑ (ΣΥΝΕΧΕΙΑ)



## ΠΡΟΣΟΧΗ

- Η χρήση των μπαταριών από τα παιδιά θα πρέπει να επιβλέπεται από έναν ενήλικα. Εάν καταπιείτε ένα τμήμα ή μια μπαταρία, ζητήστε αμέσως ιατρική συμβουλή.

## ΕΙΔΟΠΟΙΗΣΗ

- Το σετ μπαταριών θα πρέπει να αφαιρεθεί από το ρομπότ πριν την απόρριψη.
- Εφόσον χρειάζεστε μια μπαταρία αντικατάστασης, επισκεφτείτε τη διεύθυνση [www.irobot.com](http://www.irobot.com).
- Μη χρησιμοποιείτε μη επαναφορτιζόμενες μπαταρίες. Χρησιμοποιήστε μόνο την επαναφορτιζόμενη μπαταρία που περιλαμβάνεται στη συσκευασία του προϊόντος. Εάν είναι απαραίτητο, αγοράστε την ίδια μπαταρία iRobot ή επικοινωνήστε με την Εξυπηρέτηση Πελατών της iRobot για να σας υποδείξουν μια κατάλληλη εναλλακτική μπαταρία.
- Απορρίψτε τις μπαταρίες σύμφωνα με τους τοπικούς κανονισμούς.
- Πριν αποθηκεύσετε για μεγάλο χρονικό διάστημα το ρομπότ και τον εξοπλισμό φορτίστε πρώτα και έπειτα αφαιρέστε την μπαταρία.

Για περισσότερες πληροφορίες, επισκεφτείτε την ιστοσελίδα [www.irobot.com.gr](http://www.irobot.com.gr)

### ΔΙΑΛΥΜΑ ΚΑΘΑΡΙΣΜΟΥ



## ΠΡΟΕΙΔΟΠΟΙΗΣΗ

- Τα οικιακά καθαριστικά χρησιμοποιούνται και αποθηκεύονται σύμφωνα με τις οδηγίες στην ετικέτα. Διαβάζετε πάντα προσεκτικά και ακολουθήστε τις οδηγίες.
- Προφυλάξεις σχετικά με το διάλυμα καθαρισμού, θα βρείτε στο εξωτερικό της συσκευασίας και στη φιάλη με το διάλυμα.



Να φυλάσσεται μακριά από παιδιά.



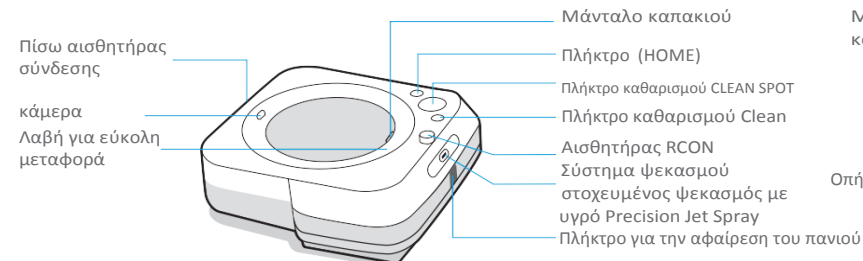
Μετά τη χρήση ξεπλύνετε τα χέρια.



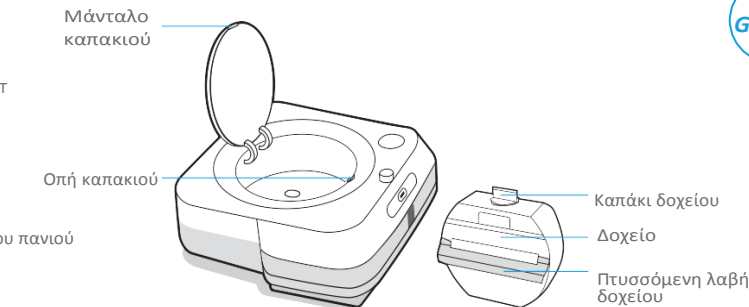
Αποφύγετε την επαφή με τα μάτια. Εάν το προϊόν εισέλθει στα μάτια, ξεπλύνετε καλά με νερό

## Σχετικά με τη δική σας Braava jet® ρομποτική σφουγγαρίστρα m6

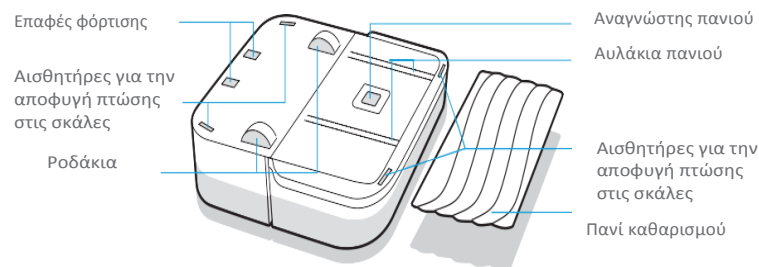
### Προβολή από πάνω



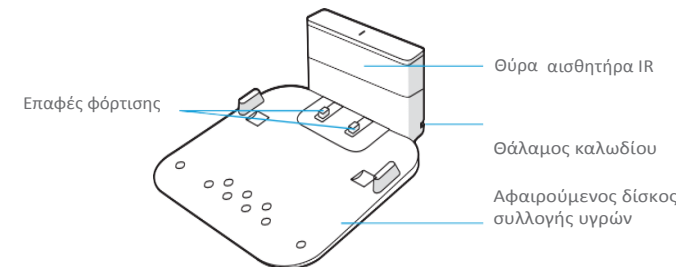
### Πρόσβαση στη δεξαμενή



### Προβολή από κάτω



### Βάση φόρτισης Home Base



Για να διασφαλίσετε την ασφαλή λειτουργία της συσκευής σας, ακολουθήστε τις οδηγίες ασφαλείας Braava jet® m6

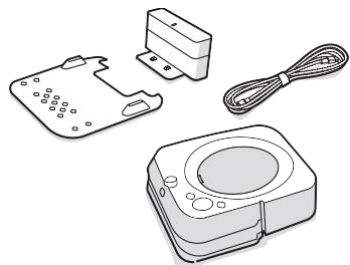
Braava jet® m6 – οδηγίες χρήσης



# Ξεκινάμε

## 1 Ετοιμαστείτε!

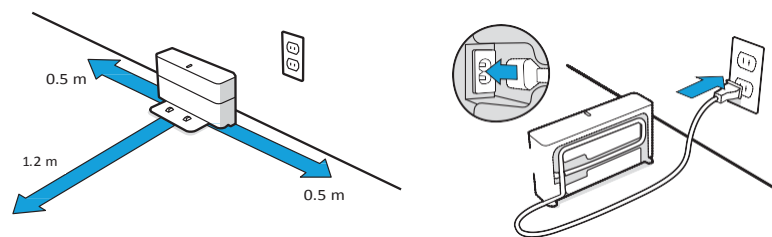
Αρχικά θα χρειαστούμε το ρομπότ, τη βάση φόρτισης, το δίσκο συλλογής, και το καλώδιο τροφοδοσίας.



## 2 Τοποθετήστε τη βάση φόρτισης και συνδέστε την.

Επιλέξτε ένα σημείο κοντά σε μια πρίζα με καλή κάλυψη Wi-Fi.

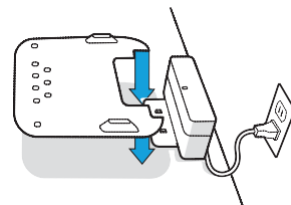
Συνδέστε το καλώδιο τροφοδοσίας στη βάση φόρτισης και στη συνέχεια στον τοίχο.



**ΠΡΟΕΙΔΟΠΟΙΗΣΗ:** Για την αποφυγή πτώσης του ρομπότ στα σκαλοπάτια, βεβαιωθείτε ότι η βάση φόρτισης βρίσκεται τουλάχιστον 1,2 μέτρα από την κορυφή της σκάλας.

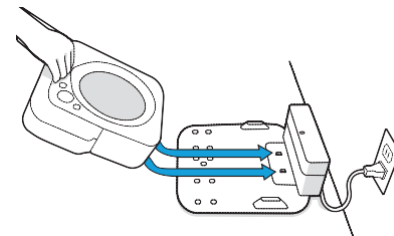
## 3 Συνδέστε το δίσκο συλλογής.

Τοποθετήστε το δίσκο συλλογής στην μπροστινή πλευρά της βάσης φόρτισης.



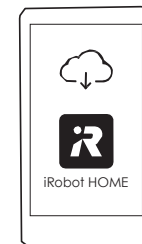
## 4 Ξυπνήστε το ρομπότ.

Μετακινώντας το ρομπότ στις επαφές φόρτισης της βάσης ενεργοποιείτε την μπαταρία. Μετά από λίγα λεπτά θα ανάψει η κυκλική φωτεινή ένδειξη και ο ήχος θα σας ειδοποιήσει ότι το ρομπότ ξύπνησε.



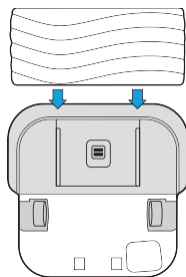
## 5 Σύνδεση και ενημέρωση

Συνδέοντας το ρομπότ με την εφαρμογή iRobot HOME μπορείτε να το ελέγξετε εξ αποστάσεως, να διαχειριστείτε τις ρυθμίσεις.

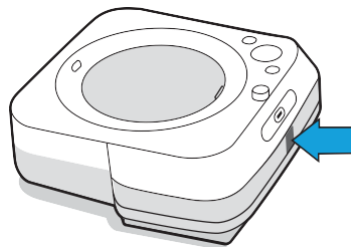


## 6 Συνδέστε το πανί καθαρισμού


Σύρτε το πανί για στεγνό ή υγρό καθαρισμό στην κάτω πλευρά του ρομπότ.



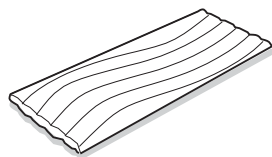
Αποσυνδέστε το υπάρχον πανί καθαρισμού πιέζοντας το κουμπί στο μπροστινό μέρος του ρομπότ.



### Τύποι πανιών καθαρισμού

 Πανιά για υγρό σφουγγάρισμα

Μιας χρήσης πανιά για υγρό σφουγγάρισμα

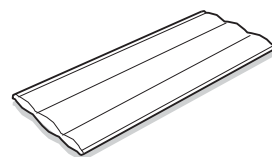


Πανί που πλένεται για υγρό σφουγγάρισμα (από μικροΐνες)



 Πανιά για στεγνό καθαίρισμα

Μιας χρήσης πανί για στεγνό καθαίρισμα

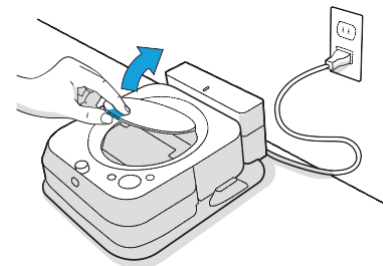


Πανί που πλένεται για σκούπισμα (από μικροΐνες)

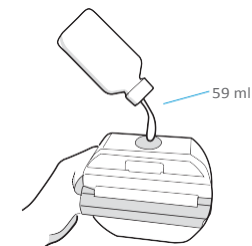


## 7 Γεμίστε τη δεξαμενή

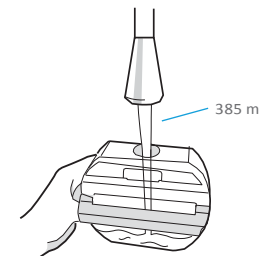
Αφαιρέστε το δοχείο από το ρομπότ.



Προσθέστε καθαριστικό σκληρού δαπέδου Braava jet® (εάν είναι απαραίτητο).




Στη συνέχεια γεμίστε με νερό το δοχείο έως το χείλος.



### Διάλυμα καθαρισμού

Για υγρό σφουγγάρισμα, μπορείτε να προσθέσετε διάλυμα καθαρισμού για σκληρές επιφάνειες Braava jet® στο δοχείο πριν προσθέσετε νερό. Αυτό το προϊόν είναι ένα συμπύκνωμα κατάλληλο για όλα τα καλά στεγανά δάπεδα.

 **Σημαντικό:** Το διάλυμα καθαρισμού Braava jet® για τον καθαρισμό σκληρών δαπέδων είναι η μόνη λύση που μπορεί να χρησιμοποιηθεί με ασφάλεια στη ρομποτική σας σφουγγαρίστρα. Μην χρησιμοποιείτε άλλα μέσα καθαρισμού.

Μέγεθος δόξιας (συμπεριλαμβανεται).



1/2 μπουκαλάκι στο δοχείο



Πώληση: πλήρες μέγεθος (πωλείται ξεχωριστά)



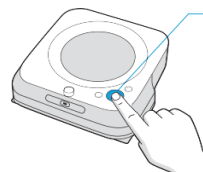
6 δοσομετρητές στο δοχείο



# Χρήση Braava jet® ρομποτικής σφουγγαρίστρας m6


## Καθαρισμός

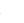
Εάν θέλετε το δάπεδο σας να είναι σε καλή κατάσταση, τότε χρησιμοποιείτε συχνά το ρομπότ.



### Πιέστε το πλήκτρο CLEAN

Πιέζοντας ενεργοποιείτε / παύετε / συνεχίζετε την εργασία Πιέζοντας παρατεταμένα για 3 δευτερόλεπτα θα τερματίσετε την εργασία σας και θα βάλετε το ρομπότ σε κατάσταση αναμονής. Πιέζοντας για 10 δευτερόλεπτα κάνετε επανεκκίνηση.

- Το ρομπότ σας θα διερευνήσει και θα καθαρίσει αυτόματα το σπίτι σας, μεθοδικά μετακινείται στο πάτωμα, επικαλύπτοντας από το ένα πέρασμα στο άλλο για να εξασφαλιστεί ότι κάθε χώρος του δαπέδου καθαρίζεται τρεις φορές. Αν ψάχνετε για ταχύτερο ή πιο ολοκληρωμένο καθαρισμό από αυτήν την προεπιλεγμένη ρύθμιση ή αν θέλετε να ρυθμίσετε την ποσότητα του ψεκασμένου νερού, μπορείτε να αλλάξετε τις προτιμήσεις καθαρισμού μέσω του iRobot HOME.
  - Το ρομπότ επιστρέφει στο σταθμό φόρτισης στο τέλος του καθαρισμού ή όταν απαιτείται επαναφόρτιση ή επαναπλήρωση.
- Σημείωση:** Εάν η ένδειξη "CLEAN" αναβοσβήνει κατά τη φόρτιση, το ρομπότ βρίσκεται στη μέση του καθαρισμού και αυτόματα συνεχίζει τον καθαρισμό από εκεί που είχε σταματήσει πριν από την επαναφόρτιση.
- Για να στείλετε το ρομπότ στην βάση φόρτισης, πατήστε το πλήκτρο  (home). Ο μπλε φωτεινός δακτύλιος σημαίνει ότι το ρομπότ αναζητά τη βάση φόρτισης. Αυτή η λειτουργία ενεργοποιείται μόνο αν το ρομπότ σας θα ξεκινήσει από τη βάση φόρτισης.
  - Όταν το ρομπότ χρειάζεται να γεμίσει το δοχείο, η φωτεινή κυκλική ένδειξη αρχίζει να αναβοσβήνει με κόκκινο χρώμα προς την κατεύθυνση του μανδάλου καπακιού.

- Καθαρίστε μικρότερες επιφάνειες (3,3 ft<sup>2</sup>/1 m<sup>2</sup>) τοποθετώντας το ρομπότ στο κέντρο της περιοχής στην οποία θέλετε να εστιαστεί. Πατήστε το κουμπί τοπικού καθαρισμού  (spot clean) για να ξεκινήσετε τον καθαρισμό.

## Συμβουλές για καλύτερες αποδόσεις

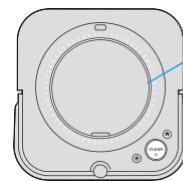
- Το ρομπότ σας λειτουργεί καλύτερα όταν το χρησιμοποιείτε μαζί με την εφαρμογή iRobot HOME.
- Για τη βέλτιστη απόδοση σφουγγαρίσματος, σας συνιστούμε να κάνετε με ηλεκτρική σκούπα τα μεγάλα κομμάτια βρωμιάς πριν χρησιμοποιήσετε το Braava jet®.
- Το ρομπότ σας λειτουργεί μόνο με πανιά Braava jet® m Series, τα οποία είναι ειδικά σχεδιασμένα από την Braava jet® για τα ρομπότ της σειράς m.
- Χρησιμοποιήστε ένα νέο πανί για κάθε καθαρισμό. Πριν τη χρήση μη το βρέχετε.
- Διατηρήστε τη βάση φόρτισης συνδεδεμένη. Η γύρω περιοχή πρέπει να είναι τακτοποιημένη.
- Το εμπόδιο με τη μορφή του Virtual Wall (εικονικός τοίχος) με διπλή λειτουργία διατηρεί το ρομπότ στις περιοχές που θέλετε να καθαρίσετε - και εκτός των περιοχών που δεν θέλετε να καθαρίσετε. (Πωλείται ξεχωριστά)
- Στην εφαρμογή iRobot HOME, μπορείτε να προσαρμόσετε τις προεπιλεγμένες καθαρισμού στην επιθυμητή απόδοση, ταχύτητα και κάλυψη.

## Φόρτιση

- Μετακινώντας το ρομπότ στις επαφές της βάσης φόρτισης ενεργοποιείτε την μπαταρία.

**Σημείωση:** Το ρομπότ διατίθεται μερικώς φορτισμένο, αλλά συνιστάται η 3ωρη φόρτιση πριν από τον πρώτο καθαρισμό στον σταθμό φόρτισης.


- Η φωτεινή κυκλική ένδειξη υποδεικνύει την τρέχουσα κατάσταση φόρτισης. Η λειτουργία αυτή απενεργοποιείται μετά από 1 λεπτό για εξοικονόμηση ενέργειας, αλλά μπορείτε να την εμφανίσετε ξανά πατώντας CLEAN. Αυτές οι πληροφορίες μπορούν επίσης να προβληθούν στην εφαρμογή iRobot HOME.



### Φωτεινός δακτύλιος κατά τη φόρτιση

Σταθερό: πλήρως φορτισμένο.


Αναβοσβήνει: φόρτιση.

- Το ρομπότ στη βάση φόρτισης χρησιμοποιεί μικρή ποσότητα ηλεκτρικής ενέργειας. Όταν το ρομπότ δεν χρησιμοποιείται, μπορεί να τεθεί σε λειτουργία ακόμη χαμηλότερης κατανάλωσης. Οδηγίες και περισσότερες λεπτομέρειες σχετικά με την κατάσταση αναστολής λειτουργίας στην εφαρμογή iRobot HOME.
- Απενεργοποιήστε το ρομπότ όταν το αποθηκεύετε για μεγαλύτερο χρονικό διάστημα: αφαιρέστε το από τη βάση φόρτισης και κρατήστε το κουμπί  (home) πατημένο για 10 δευτερόλεπτα. Αποθηκεύστε το ρομπότ σε δροσερό, ξηρό μέρος.

## Μπαταρία ιόντων λιθίου

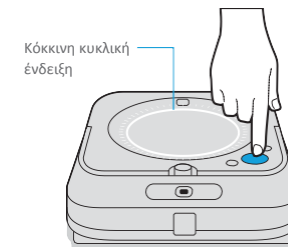
Για βέλτιστα αποτελέσματα, χρησιμοποιήστε μόνο τη μπαταρία ιόντων λιθίου iRobot που διατίθεται με τη Braava jet® m6.

**ΠΡΟΕΙΔΟΠΟΙΗΣΗ:** Οι μπαταρίες ιόντων λιθίου και τα προϊόντα που περιέχουν μπαταρίες ιόντων λιθίου υπόκεινται σε αυστηρές συνθήκες μεταφοράς. Εάν πρέπει να μεταφέρετε το προϊόν (συμπεριλαμβανομένης της μπαταρίας) για επισκευή, διακοπές ή για άλλους λόγους, ΘΑ ΠΡΕΠΕΙ να ακολουθήσετε τις παρακάτω οδηγίες αποστολής.

- Πριν από την αποστολή ΠΡΕΠΕΙ να απενεργοποιήσετε την μπαταρία.
- Θα απενεργοποιήσετε την μπαταρία αφαιρώντας το ρομπότ από τη βάση φόρτισης και κρατώντας το κουμπί  (home) για 10 δευτερόλεπτα. Όλες οι λυχνίες θα σβήσουν.
- Τοποθετήστε το προϊόν στην αρχική συσκευασία.
- Η αποστολή να γίνει μόνο με χερσαίες μεταφορές (όχι αεροπορικές).
- Εάν εξακολουθείτε να χρειάζεστε βοήθεια, επικοινωνήστε με την ομάδα εξυπηρέτησης πελατών μας.

## Διάγνωση προβλημάτων

- Εάν υπάρξει κάποιο πρόβλημα, το ρομπότ θα σας ειδοποιήσει με μια ηχητική προειδοποίηση και η φωτεινή κυκλική ένδειξη θα γίνει κόκκινη. Πατήστε το πλήκτρο CLEAN για να δείτε λεπτομέρειες. Μπορείτε να βρείτε περισσότερα βίντεο βοήθειας και οδηγιών στο iRobot HOME
- **Μετά από 90 λεπτά αδράνειας του εξοπλισμού απομάκρυνσης της βρωμιάς, το ρομπότ σταματά αυτόματα τον καθαρισμό.**



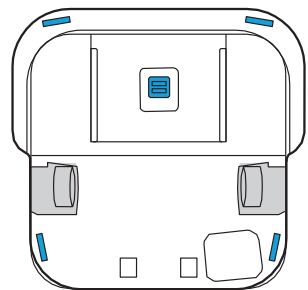
Κόκκινη κυκλική ένδειξη

Χαμηλή μπαταρία. Φορτίστε.

## Φροντίδα και συντήρηση

Καθαρίστε τους αισθητήρες αποφυγής πτώσης από σκάλες και σκουπίστε τους αναγνώστες των πανιών

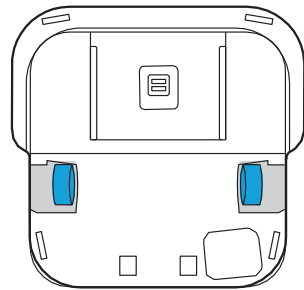
Καθαρίστε τους αισθητήρες στο κάτω μέρος του ρομπότ με ένα υγρό πανί.



**\* Σημαντικό:** Μην ψεκάζετε απορρυπαντικά ή νερό απευθείας στους αισθητήρες ή στις οπές των αισθητήρων.

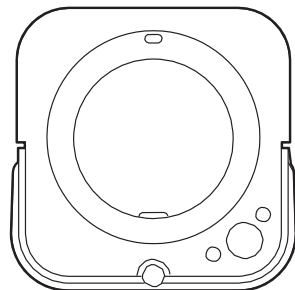
### Καθαρισμός-ροδάκια

Αφαιρέστε τυχόν ορατές βρωμιές ή τρίχες παγιδευμένες γύρω από τα ροδάκια.



### Εξωτερικός καθαρισμός του ρομπότ

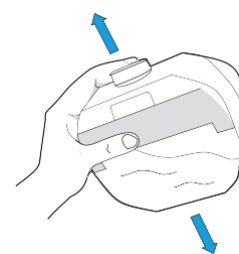
Καθαρίστε με υγρό πανί.



### Καθαρισμός δοχείου

Εφόσον παρατηρήσετε οσμή που βγαίνει από το δοχείο

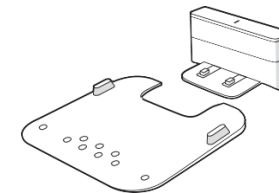
- 1 Αφαιρέστε το δοχείο από τη ρομποτική σφουγγαρίστρα.
- 2 Γεμίστε το δοχείο με ζεστό νερό. Μη χρησιμοποιείτε βραστό νερό.
- 3 Κλείστε το καπάκι του δοχείου και ανακινήστε απαλά.



- 4 Ξεπλύνετε το δοχείο και επαναλάβετε όπως απαιτείται.

### Καθαρισμός του δίσκου συλλογής

- 1 Αφαιρέστε το ρομπότ από τη βάση φόρτισης.
- 2 Αφαιρέστε το δίσκο συλλογής ανυψώνοντάς τον από τη βάση φόρτισης.



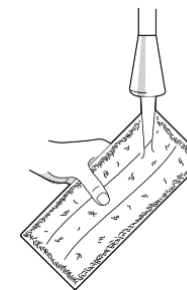
- 3 Καθαρίστε το δίσκο συλλογής με ένα υγρό πανί ή πλύνετε με ζεστό νερό στο νεροχύτη.
- 4 Πριν την επανασύνδεση του δίσκου συλλογής στη βάση φόρτισης, στεγνώστε καλά.
- 5 Επιστρέψτε τη ρομποτική σφουγγαρίστρα στη βάση φόρτισης.

### Πανί καθαρισμού που πλένεται και φροντίδα

**Σημείωση:** Τα πανιά που πλένονται μπορούν να καθαριστούν με δύο τρόπους είτε με πλύσιμο στο χέρι είτε στο πλυντήριο.

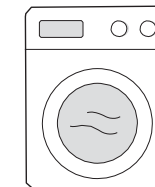
#### Πλύσιμο στο χέρι

Ξεπλύνετε καλά το πανί με ζεστό νερό.



#### Πλύσιμο στο πλυντήριο

Πλύνετε σε ζεστό κύκλο και στη συνέχεια στεγνώστε. Μη στεγνώνετε στο στεγνωτήριο. Μη τα πλένετε μαζί με λεπτά υφάσματα.



## ΚΑΡΤΑ ΕΓΓΥΗΣΗΣ



Κατασκευαστής	iRobot
Εξουσιοδοτημένο κέντρο σέρβις	MANOLOPOULOS SERVICE Agorakritou 31, Athina 104 40 Phone: (210)8836512-8213542 Fax: 2108827999 Email: info@manolopoulos-service.com
Εξουσιοδοτημένο κέντρο σέρβις	3D ELECTRONICS SERVICES LTD 60 Vithleem str., Strovolos, Nicosia, 2033 Cyprus Phone: 03357 22 250392 Email: m.phylactou@3dservices.com.cy

### Συμπληρώστε το σημείο πώλησης

Όνομασία προϊόντος	
Σειριακός αριθμός	
Ημερομηνία πώλησης	
Σφραγίδα σημείου πώλησης	

### Μητρώο επισκευών βάσει εγγύησης

Παραδόθηκε για επισκευή στις	Παράληφθηκε από υπογραφή	Επισκευάστηκε στις	Αριθμός αναφοράς επισκευής	Υπογραφή

1. Το προϊόν καλύπτεται από εγγύηση 24 μηνών από την ημερομηνία πώλησης στον πελάτη. Οι επισκευές κατά τη διάρκεια της εγγύησης δεν χρεώνονται.
2. Η εγγύηση και η χωρίς χρέωση επισκευή καλύπτουν ελαττώματα που μπορεί να αποδειχθεί ότι προκλήθηκαν από ελαττώματα υλικών, σχεδιασμού ή εργασίας.
3. Η εγγύηση και η χωρίς χρέωση επισκευή δεν καλύπτουν ελαττώματα που προκλήθηκαν από μεταφορά, από μη τήρηση των οδηγιών χρήσης που αναφέρονται στο παρόν εγχειρίδιο, κακή συντήρηση, μηχανική ζημιά, παρεμβολές στη συσκευή ή βλάβες που προκλήθηκαν από τη μη συμμόρφωση της ηλεκτρικής εγκατάστασης με τις απαιτήσεις ČSN καθώς και βλάβες από ακατάλληλη σύνδεση.
4. Η εγγύηση δεν καλύπτει τη φθορά φίλτρων, βουρτσών και ψηκρών, μπαταριών, λαστιχένιων εξαρτημάτων, πελμάτων τροχών και παρόμοιων εξαρτημάτων.
5. Η διάρκεια ζωής της μπαταρίας είναι τουλάχιστον 6 μήνες

**Εξουσιοδοτημένο σέρβις: Τηλ.: (210)8836512-8213542**  
**E-mail: info@manolopoulos-service.com**

Παρακαλούμε επικοινωνήστε απευθείας με το κέντρο σέρβις για οποιοσδήποτε αξιώ-  
σεις, δείτε τα στοιχεία επικοινωνίας του εξουσιοδοτημένου κέντρου σέρβις.

## Πληροφορίες σχετικά με τους κανονισμούς

Ρυθμιστικό μοντέλο: RMA-Y1



Με το παρόν, η iRobot Corporation δηλώνει ότι ο συγκεκριμένος ο ραδιοεξοπλισμός συμμορφώνεται με την Οδηγία Ραδιοσυσκευών 2014/53/ΕΕ και την Οδηγία 2011/65/ΕΕ σχετικά με τον περιορισμό της χρήσης ορισμένων επικίνδυνων ουσιών σε ηλεκτρικό και ηλεκτρονικό εξοπλισμό. Η πλήρης δήλωση συμμόρφωσης της ΕΕ διατίθεται στη διεύθυνση: [global.irobot.com/en/compliance](http://global.irobot.com/en/compliance)

Αυτός ο εξοπλισμός περιλαμβάνει το μοντέλο ασύρματης μονάδας Haaroon AXE-Y1. Haaroon είναι ένας αμφίδρομος ασύρματος σταθμός που λειτουργεί σε WLAN 2,4 GHz και WLAN 5 GHz.

- Η ζώνη 2,4 GHz περιορίζεται στη λειτουργία μεταξύ 240 0 MHz και 2483 MHz με μέγιστη ισχύ εξόδου EIRP 17,56 dBm (57 mW) στα 2 472 MHz.
- Η ζώνη 2,4 GHz περιορίζεται στη λειτουργία μεταξύ 5 150 MHz και 5 725 MHz με μέγιστη ισχύ εξόδου EIRP 18,23 dBm (66,52 mW) στα 5 700 MHz.



### Η διάθεση των αποβλήτων ηλεκτρικού και ηλεκτρονικού εξοπλισμού:

Αυτό το σύμβολο στο προϊόν υποδηλώνει ότι η συσκευή δεν μπορεί να απορριφθεί με τα κοινά αστικά απορρίμματα. Ως τελικός χρήστης, είστε υπεύθυνος για τη διάθεση του εξοπλισμού στο τέλος του κύκλου ζωής του με περιβαλλοντικά ορθό τρόπο, όπως για παράδειγμα:

- (1) με την επιστροφή στον διανομέα/πωλητή από τον οποίο το αγοράσατε
- (2) με την παράδοση σε ένα καθορισμένο σημείο συλλογής.

Η σωστή διάθεση αυτού του προϊόντος θα βοηθήσει στην εξοικονόμηση πολύτιμων πόρων και την αποτροπή τυχόν αρνητικών επιπτώσεων στην υγεία του ανθρώπου και στο περιβάλλον που θα μπορούσαν διαφορετικά να προκύψουν εάν τα απόβλητα αντιμετωπίζονται εσφαλμένα. Επικοινωνήστε με τις τοπικές αρχές ή με το πλησιέστερο σημείο συλλογής για περισσότερες πληροφορίες. Αν τα απόβλητα αυτά διατίθενται εσφαλμένα, μπορεί να επιβληθεί πρόστιμο σύμφωνα με την εθνική νομοθεσία και τις κανονιστικές διατάξεις. Για περισσότερες πληροφορίες, επισκεφτείτε τη διεύθυνση: [http://ec.europa.eu/environment/waste/weee/index\\_en.htm](http://ec.europa.eu/environment/waste/weee/index_en.htm)

# iRobot®

©2019 iRobot Corporation, 8 Crosby Drive, Bedford, MA 01730 Ηνωμένες Πολιτείες. Όλα τα δικαιώματα διατηρούνται. iRobot, Braava jet, και Virtual Wall είναι σήματα κατατεθέντα της εταιρείας iRobot Corporation στις ΗΠΑ και σε άλλες χώρες. Το App Store είναι κατοχυρωμένο εμπορικό σήμα της εταιρείας Apple στις ΗΠΑ και σε άλλες χώρες. Η Google Play είναι κατοχυρωμένο εμπορικό σήμα της Google. Το Wi-Fi και το λογότυπο Wi-Fi είναι εμπορικά σήματα της εμπορικής ένωσης Wi-Fi Alliance.  
WCS#: 4684871 v1

